



MACKINA - WESTFALIA



Descripción Producto

Cabrestantes E.Hidraulicos Reacondicionados





Indice

Introducción:	2
CABRESTANTE ANDERSON 075/55/075 01PR743659200 (N.101 ARDONCINO)	3
CABRESTANTE CEHZP 075/25/200 (N.101 Ardoncino)	5
CABRESTANTE CEHZ 075/22/175 N.1452 AH.	7
CABRESTANTE CEHZ 100/22/225 N.2054 AH.	9
CABRESTANTE CEHZ 100/22/225 (N.2317 AH.)	11
CABRESTANTE CEHZ d 100/22/225 (N.2042 AH.)	13
CABRESTANTE CEHZ d 100/22/225 N.2329 LOM 92053 ALINOS	15
CABRESTANTE CEHZ 125/33.5/150 N.1966 LEON	17
CABRESTANTE CEHZ 300/40/340 N.2342 PERUSCALES	19
CABRESTANTE CEHZ 150/40/170 (SIMPLE ACCIONAMIENTO)	19
CABRESTANTE CEHZ 150/40/200-250 2T (N.2638 AH.)	21
CABRESTANTE CEHZ 180/44/200 N.2134 ALINOS	23
CABRESTANTE CEHZ 180/38/225 (N.1746 ARDONCINO Montebis)	25
CABRESTANTE CEHZ 360/48/350 (N.2126 MINEX)	27
CABRESTANTE CEHZ 180/48/175 (SIMPLE GRUPO)	27



Introducción:

El presente documento describe el conjunto de máquinas disponibles. Por favor, consultar en cada momento pues la disponibilidad varía.

El estado de suministro de las máquinas será de "Reacondicionado" realizándose una reparación exhaustiva que garantice su correcto funcionamiento y sin modificar sustancialmente las características originales de las mismas.

En la reparación se tendrá especial cuidado en sustituir todos los elementos necesarios por otros de similares características.

Las características expuestas en este documento son las obtenidas de los manuales del fabricante original pudiendo sufrir ligeras variaciones en el curso de las reparaciones.



CABRESTANTE ANDERSON 075/55/075 01PR743659200 (N.101 ARDONCINO)

Características de Utilización:

Carga estática máxima 5.500 Kgr
Carga de servicio 5.000 Kgr

Características Hidráulicas:

Caudal Bomba 179 l/min
Presión Bomba 175 Kg/cm²
Potencia desarrollada 54 kW

Características Eléctricas:

Tensión Motor Principal 400V-500V 50Hz / 440V 60Hz
Velocidad Motor Principal 1.500 / 1.800 rpm
Potencia 55 KW

Dimensiones Tambor:

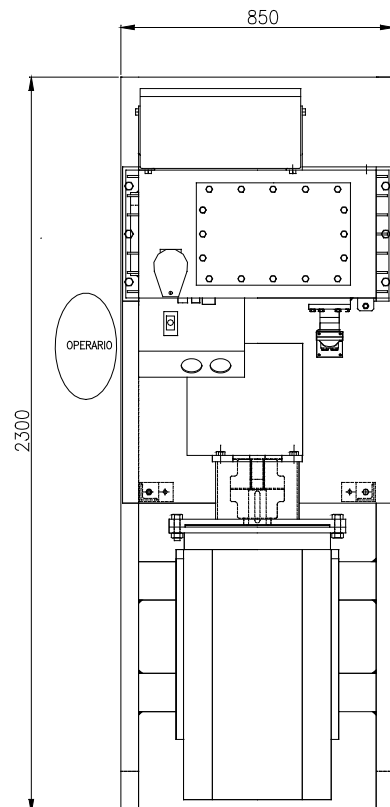
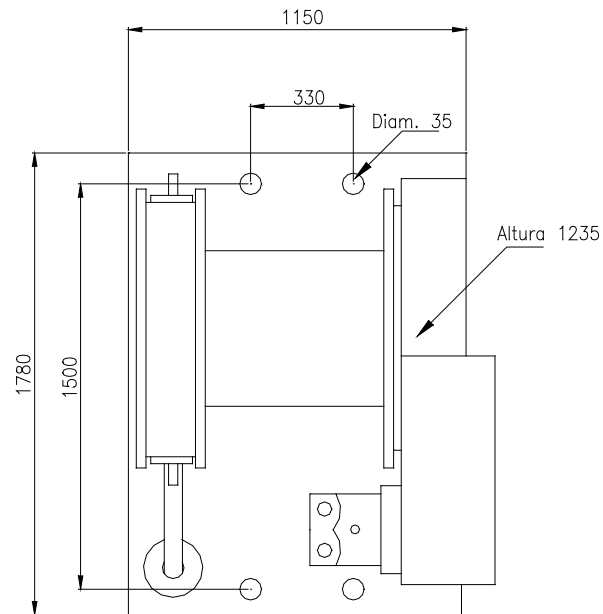
Diámetro Primitivo 1ª Capa Cable Diam. 22 632 mm
Anchura Tambor 483 mm
Capacidad arrollamiento Cable 22mm / 4 Capas 180 m
Capacidad arrollamiento Cable 22mm / 6 Capas 200 m
Capacidad arrollamiento MAX Cable 22mm / 10 Capas 525 m

Velocidades por capa:

1ª Capa 0.70 m/sg
2ª Capa 0.74 m/sg
4ª Capa 0.82 m/sg
6ª Capa 0.91 m/sg
8ª Capa 0.99 m/sg
10ª Capa 1.08 m/sg



CABRESTANTE ANDERSON 075/55/075





CABRESTANTE CEHZZ 075/25/200 (N.101 Ardoncino)

Características de Utilización:

Carga estática máxima 2.750 Kgr
Carga de servicio 2.500 Kgr

Características Hidráulicas:

Caudal Bomba 179 l/min
Presión Bomba 225 Kg/cm²
Potencia desarrollada 55 kW

Características Eléctricas:

Tensión Motor Principal 400V-500V 50Hz / 440V 60Hz
Velocidad Motor Principal 1.500 / 1.800 rpm
Potencia 55 KW

Dimensiones Tambor:

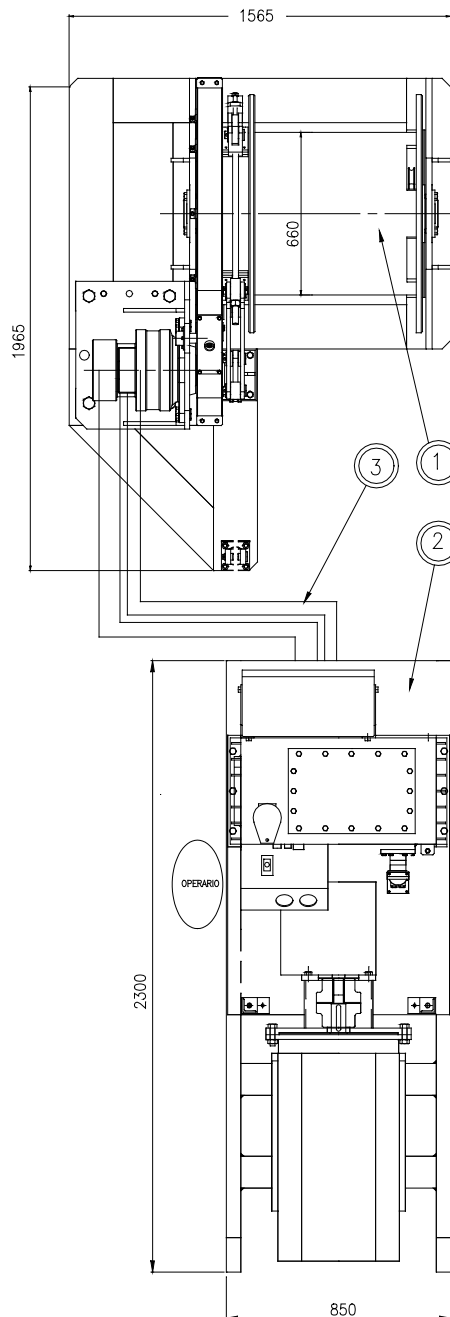
Diámetro Primitivo 1ª Capa Cable Diam. 18 678 mm
Anchura Tambor 660 mm
Capacidad arrollamiento Cable 18mm / 4 Capas 300 m
Capacidad arrollamiento Cable 18mm / 6 Capas 500 m
Capacidad arrollamiento MAX Cable 18mm / 8 Capas 700 m

Velocidades por capa:

1ª Capa 1.81 m/sg
2ª Capa 1.89 m/sg
4ª Capa 2.06 m/sg
6ª Capa 2.22 m/sg
8ª Capa 2.40 m/sg



CABRESTANTE CEHZA 075/25/200 (N.101 Ardoncino)





CABRESTANTE CEHZ 075/22/175 N.1452 AH.

Características de Utilización:

Carga estática máxima 2.400 Kgr
Carga de servicio 2.100 Kgr

Características Hidráulicas:

Caudal Bomba 135 l/min
Presión Bomba 210 Kg/cm²
Potencia desarrollada 64 CV

Características Eléctricas:

Tensión Motor Principal 400V-500V 50Hz / 440V 60Hz
Velocidad Motor Principal 1.500 / 1.800 rpm
Potencia 75 CV
(Opción) Con modo protección frente a grisú

Dimensiones Tambor:

Diámetro Primitivo 1ª Capa Cable Diam. 16 816 mm
Anchura Tambor 660 mm
Diámetro virolas 1.050 mm
Capacidad arrollamiento Cable 16mm / 6 Capas 600 m
Velocidad máxima Tambor 37 rpm

Velocidades por capa:

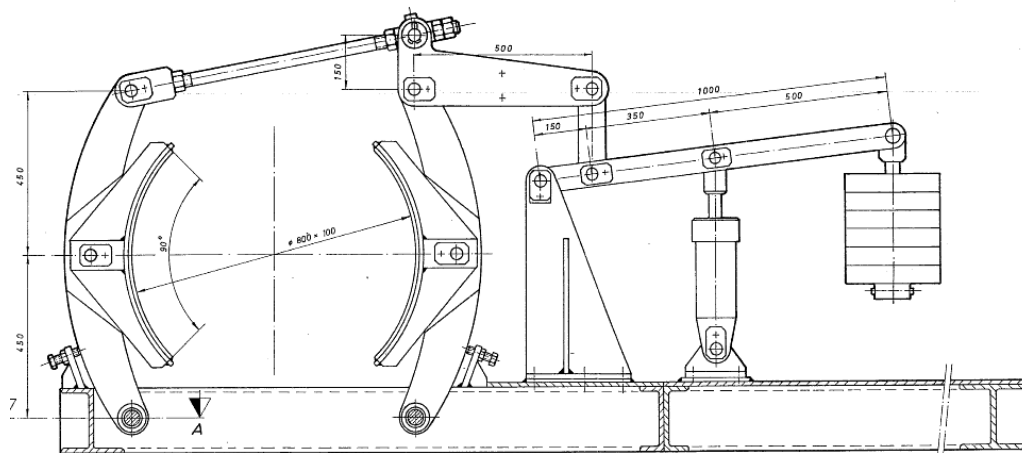
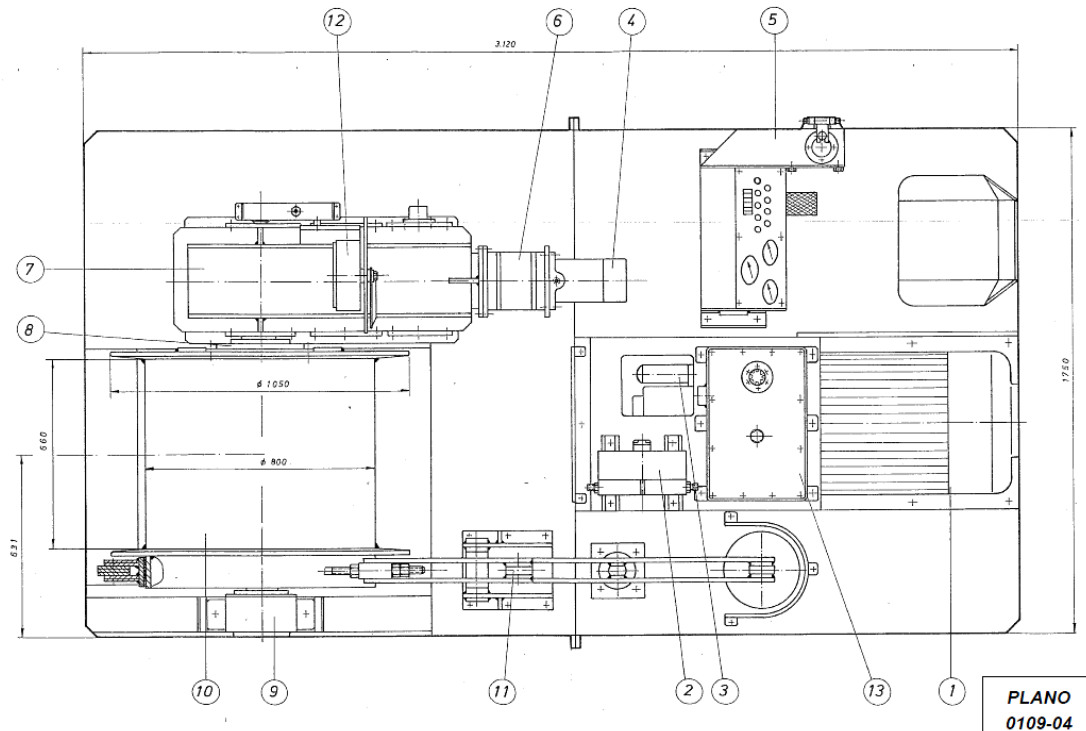
1ª Capa 1.59 m/sg
2ª Capa 1.65 m/sg
3ª Capa 1.71 m/sg
4ª Capa 1.77 m/sg
5ª Capa 1.83 m/sg
6ª Capa 1.90 m/sg

Gálibos:

Largo 3.120 mm
Ancho 1.750 mm
Altura 1.450 mm



CABRESTANTE CEHZ 075/22/175





CABRESTANTE CEHZ 100/22/225 N.2054 AH.

Características de Utilización:

Carga estática máxima 2.500 Kgr
Carga de servicio.....2.200 Kgr

Características Hidráulicas:

Caudal Bomba239 l/min
Presión Bomba 178 Kg/cm²
Potencia desarrollada 100 CV

Características Eléctricas:

Tensión Motor Principal400V-500V 50Hz / 440V 60Hz
Velocidad Motor Principal..... 1.500 / 1.800 rpm
Potencia..... 100 CV

Dimensiones Tambor:

Diámetro Primitivo 1ª Capa Cable Diam. 16 1.016 mm
Anchura Tambor 900 mm
Diámetro virolas 1.325 mm
Capacidad arrollamiento Cable 16mm / 6 Capas..... 900 m

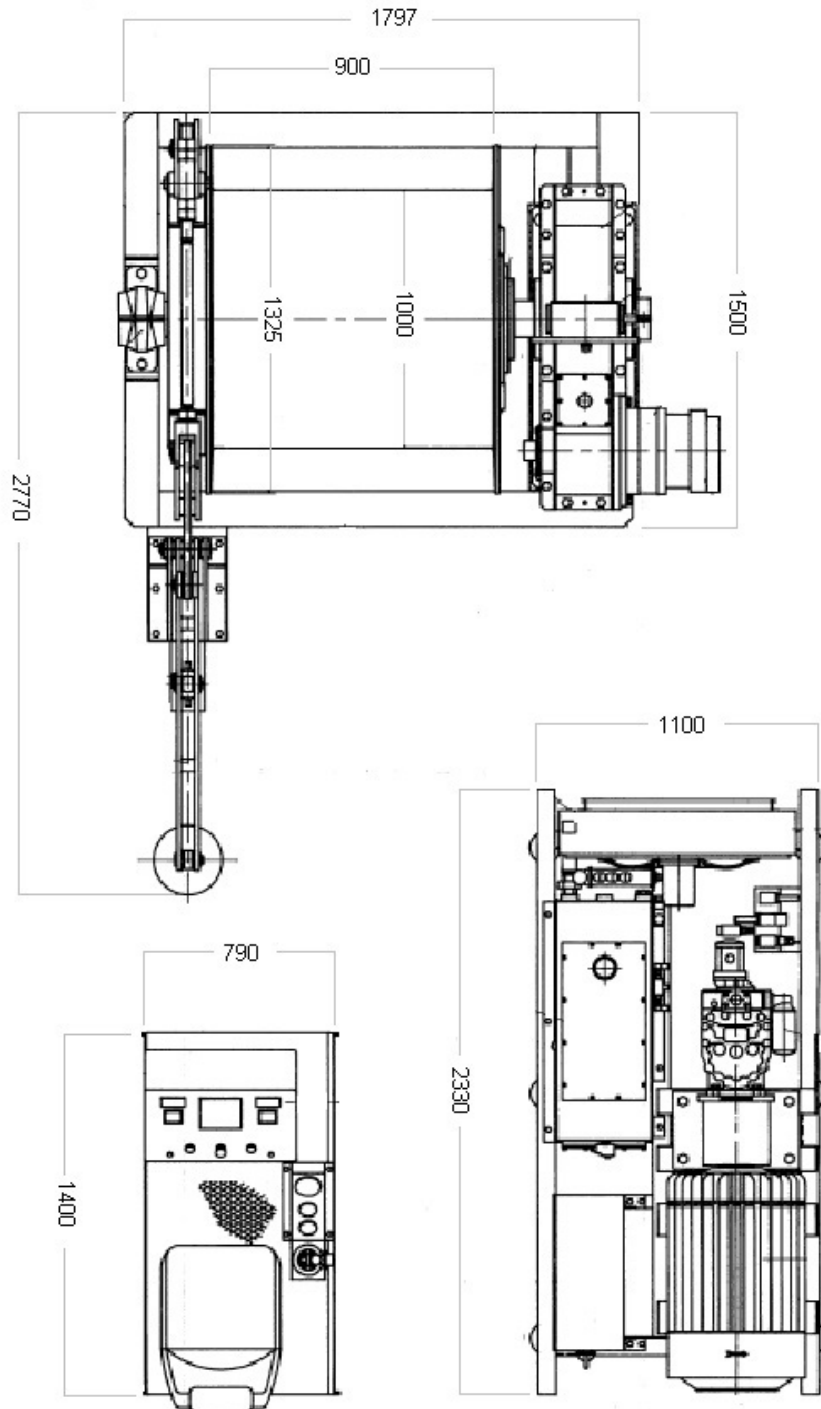
Velocidades por capa:

1ª Capa 2.08 m/sg
2ª Capa 2.14 m/sg
3ª Capa 2.21 m/sg
4ª Capa 2.28 m/sg
5ª Capa 2.34 m/sg
6ª Capa 2.40 m/sg

Table with 4 columns: Gálibos, Unidad Tracción, Unidad Potencia, Unidad Mando. Rows include Largo, Ancho, and Altura.



CABRESTANTE CEHZ 100/22/225 N.2054





CABRESTANTE CEHZ 100/22/225 (N.2317 AH.)

Características de Utilización:

Carga estática máxima 2.500 Kgr
 Carga de servicio.....2.200 Kgr

Características Hidráulicas:

Caudal Bomba239 l/min
 Presión Bomba 178 Kg/cm²
 Potencia desarrollada 100 CV

Características Eléctricas:

Tensión Motor Principal 400V-500V 50Hz / 440V 60Hz
 Velocidad Motor Principal 1.500 / 1.800 rpm
 Potencia 100 CV

Dimensiones Tambor:

Diámetro Primitivo 1ª Capa Cable Diam. 16 1.016 mm
 Anchura Tambor 900 mm
 Diámetro virolas 1.325 mm
 Capacidad arrollamiento Cable 16mm / 6 Capas 900 m

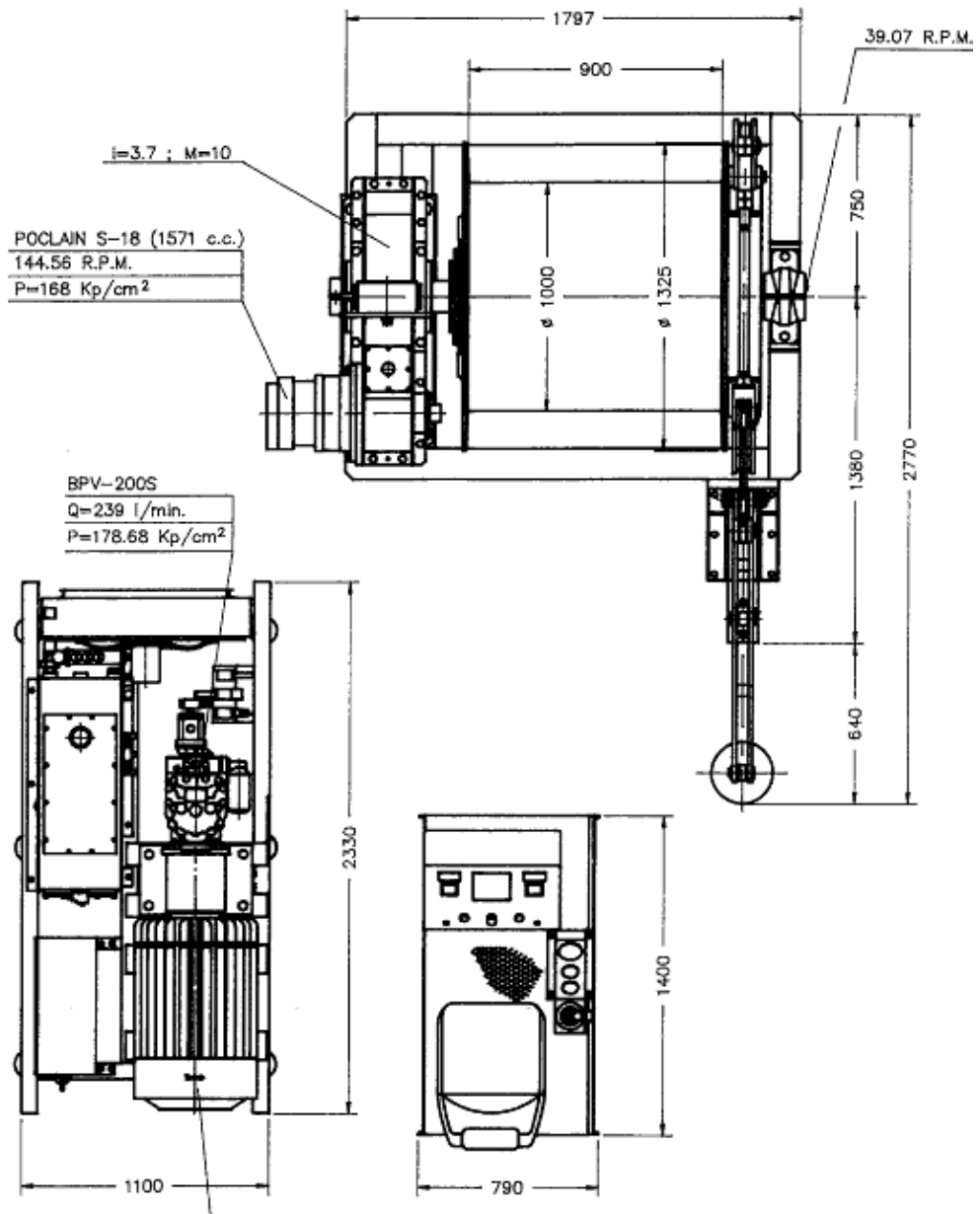
Velocidades por capa:

1ª Capa 2.08 m/sg
 2ª Capa 2.14 m/sg
 3ª Capa 2.21 m/sg
 4ª Capa 2.28 m/sg
 5ª Capa 2.34 m/sg
 6ª Capa 2.40 m/sg

Gálibos:	Unidad Tracción	Unidad Potencia	Unidad Mando
Largo	2.270 mm	2.300mm	1.400 mm
Ancho	1.797 mm	1.100 mm	790 mm
Altura	1.520 mm	1.100 mm	1.235 mm



CABRESTANTE CEHZ 100/22/225 N.2317





CABRESTANTE CEHZ d 100/22/225 (N.2042 AH.)

Características de Utilización:

Carga estática máxima 2.500 Kgr
Carga de servicio 2.200 Kgr

Características Hidráulicas:

Caudal Bomba 239 l/min
Presión Bomba 178 Kg/cm²
Potencia desarrollada 100 CV

Características Eléctricas:

Tensión Motor Principal 400V-500V 50Hz / 440V 60Hz
Velocidad Motor Principal 1.500 / 1.800 rpm
Potencia 80 KW
Ejecución antideflagrante con cofre K5

Dimensiones Tambor:

Diámetro Primitivo 1ª Capa Cable Diam. 16 1.016 mm
Anchura Tambor 900 mm
Diámetro virolas 1.325 mm
Capacidad arrollamiento Cable 16mm / 6 Capas 900 m

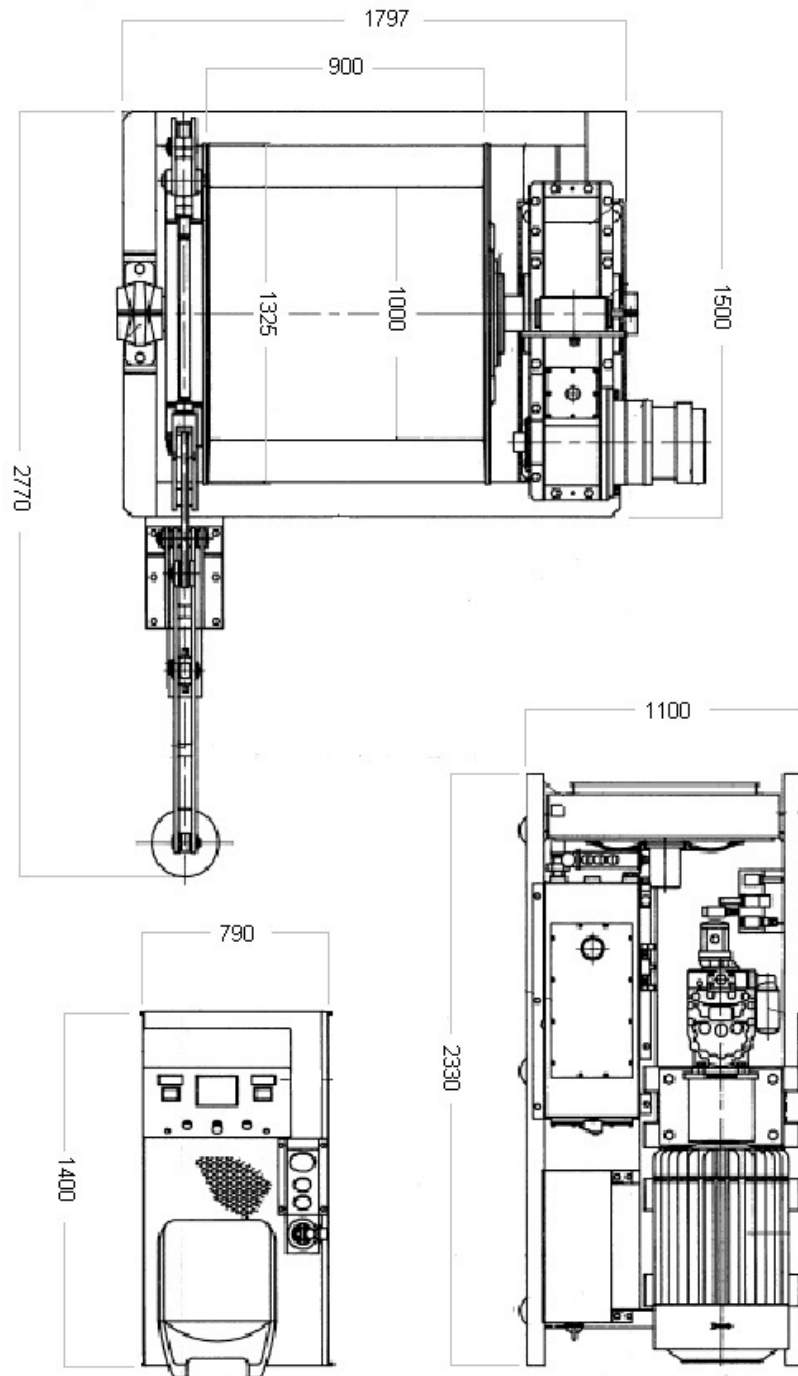
Velocidades por capa:

1ª Capa 2.08 m/sg
2ª Capa 2.14 m/sg
3ª Capa 2.21 m/sg
4ª Capa 2.28 m/sg
5ª Capa 2.34 m/sg
6ª Capa 2.40 m/sg

Gálibos:	Unidad Tracción	Unidad Potencia	Unidad Mando
Largo	2.270 mm	2.300mm	1.400 mm
Ancho	1.797 mm	1.100 mm	790 mm
Altura	1.520 mm	1.100 mm	1.235 mm



CABRESTANTE CEHZ d 100/22/225 N.2042





CABRESTANTE CEHZ d 100/22/225 N.2329 LOM 92053 ALINOS

Características de Utilización:

Carga estática máxima 25 kN
Carga de servicio 22 kN

Características Hidráulicas:

Caudal Bomba 239 l/min
Presión Bomba 178 Kg/cm²
Potencia desarrollada 100 CV

Características Eléctricas:

Tensión Motor Principal 400V-500V 50Hz / 440V 60Hz
Velocidad Motor Principal 1.500 / 1.800 rpm
Potencia 100 CV
Con modo protección frente a grisú

Dimensiones Tambor:

Diámetro Primitivo 1ª Capa Cable Diam. 20 1.020 mm
Anchura Tambor 900 mm
Diámetro virolas 1.325 mm
Capacidad arrollamiento Cable 20mm / 6 Capas 700 m

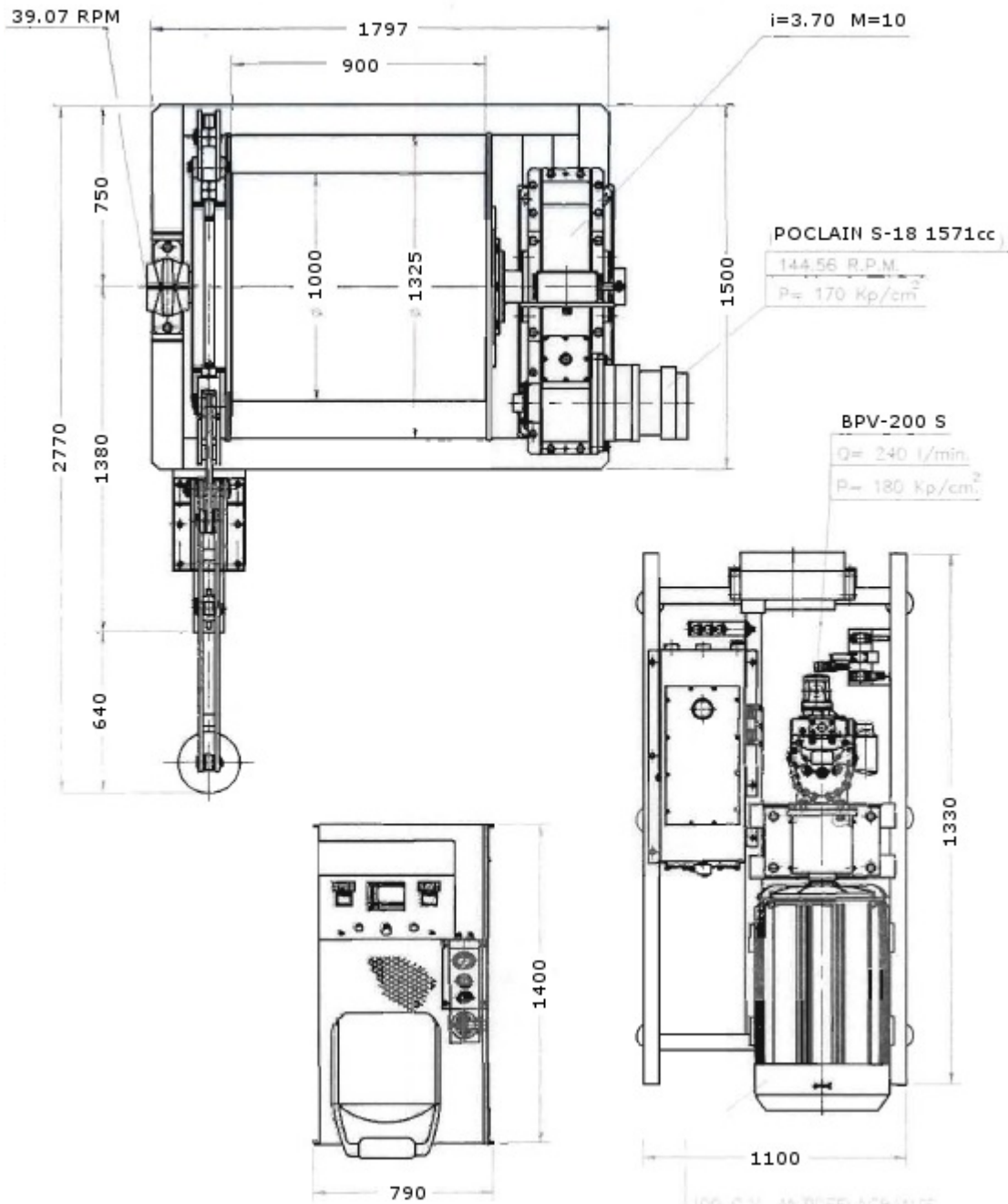
Velocidades por capa:

1ª Capa 2.08 m/sg
2ª Capa 2.14 m/sg
3ª Capa 2.21 m/sg
4ª Capa 2.28 m/sg
5ª Capa 2.34 m/sg
6ª Capa 2.40 m/sg

Table with 4 columns: Gálibos, Unidad Tracción, Unidad Potencia, Unidad Mando. Rows include Largo, Ancho, and Altura with corresponding measurements in mm.



CABRESTANTE CEHZ d 100/22/225





CABRESTANTE CEHZ 125/33.5/150 N.1966 LEON

Características de Utilización:

Carga estática máxima 3.450 Kgr
Carga de servicio 3.350 Kgr

Características Hidráulicas:

Caudal Bomba 210 l/min
Presión Bomba 220 Kg/cm²
Potencia desarrollada 95 CV

Características Eléctricas:

Tensión Motor Principal 400V-500V/50Hz // 440V/60Hz
Velocidad Motor Principal 1.500 // 1.800 rpm
Potencia 125 CV

Dimensiones Tambor:

Diámetro Primitivo 1ª Capa Cable Diam. 22 1.022 mm
Anchura Tambor 1.110 mm
Diámetro virolas 1.350 mm
Capacidad arrollamiento Cable 22mm / 4 Capas 600 m

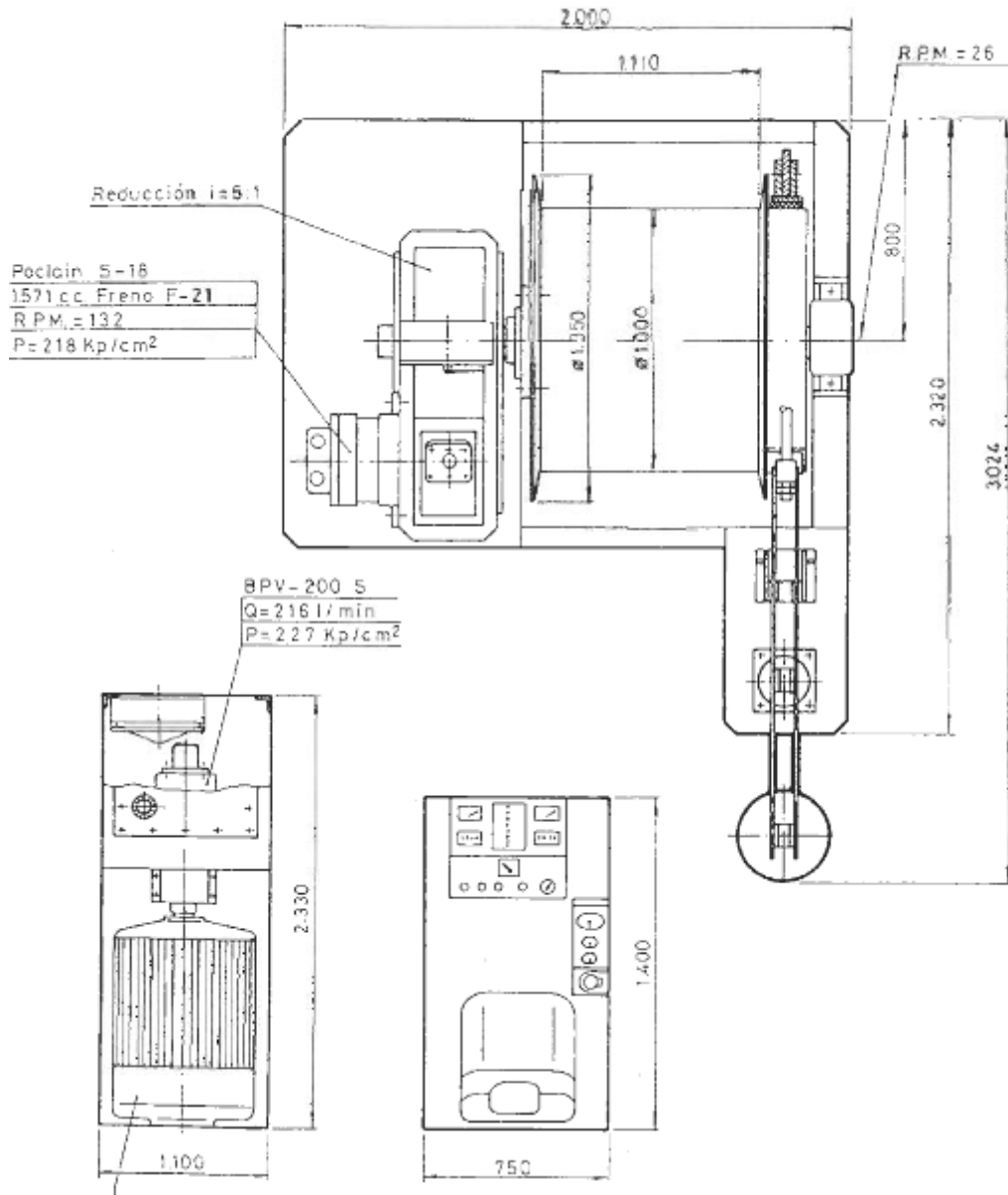
Velocidades por capa:

1ª Capa 1.41 m/sg
2ª Capa 1.47 m/sg
3ª Capa 1.53 m/sg
4ª Capa 1.59 m/sg

Gálibos:	Unidad Tracción	Unidad Potencia	Unidad Mando
Largo	3.020 mm	2.330mm	1.400 mm
Ancho	2.000 mm	960 mm	800 mm
Altura	1.595 mm	1.100 mm	1.200 mm



CABRESTANTE CEHZ 125/33.5/150





CABRESTANTE CEHZ 300/40/340 N.2342 PERUSCALES
CABRESTANTE CEHZ 150/40/170 (SIMPLE ACCIONAMIENTO)

Características de Utilización:

Carga estática máxima 4.200 Kgr
Carga de servicio.....4.000 Kgr

Características Hidráulicas (CADA UNO):

Caudal Bomba300 l/min
Presión Bomba 230 Kg/cm²
Potencia desarrollada 130 CV

Características Eléctricas (CADA UNO) :

Tensión Motor Principal 400V-500V/50Hz // 440V/60Hz
Velocidad Motor Principal 1.500 //1.800 rpm
Potencia 150 CV

Dimensiones Tambor:

Diámetro Primitivo 1ª Capa Cable Diam. 22 1.572 mm
Anchura Tambor 1.450 mm
Diámetro virolas 1.700 mm
Capacidad arrollamiento Cable 22mm / 2 Capas..... 550 m

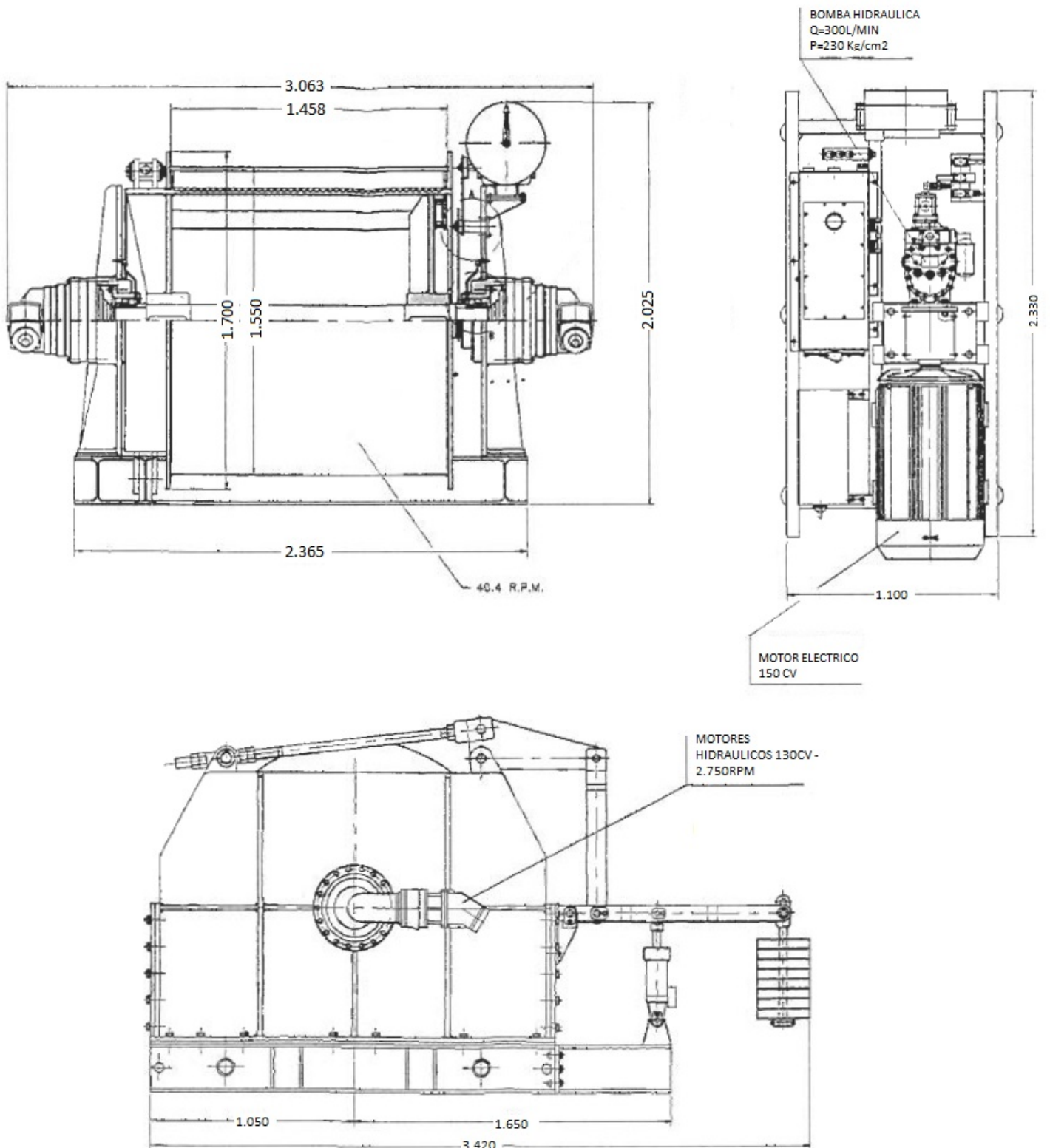
Velocidades por capa:

1ª Capa 3.32 m/sg
2ª Capa 3.40 m/sg

Table with 4 columns: Gálbos, Unidad Tracción, Unidad Potencia, Unidad Mando. Rows include Largo (mm), Ancho (mm), and Alto (mm).



CABRESTANTE CEHZ 300/40/340





CABRESTANTE CEHZ 150/40/200-250 2T (N.2638 AH.)

Características de Utilización:

Carga estática máxima 4.500 Kgr
Carga de servicio.....4.000 Kgr

Características Hidráulicas:

Caudal Bomba284/298 l/min
Presión Bomba255 Kg/cm²
Potencia desarrollada 150 CV

Características Eléctricas:

Tensión Motor Principal400V-500V 50Hz / 440V 60Hz
Velocidad Motor Principal 1.500 / 1.800 rpm
Potencia 150 CV

Dimensiones Tambor:

Diámetro Primitivo 1ª Capa Cable Diam. 24 1.224 mm
Anchura Tambor 850 mm
Diámetro virolas 1.800 / 1.450 mm
Capacidad arrollamiento Cable 24mm / 3 Capas..... 360 m

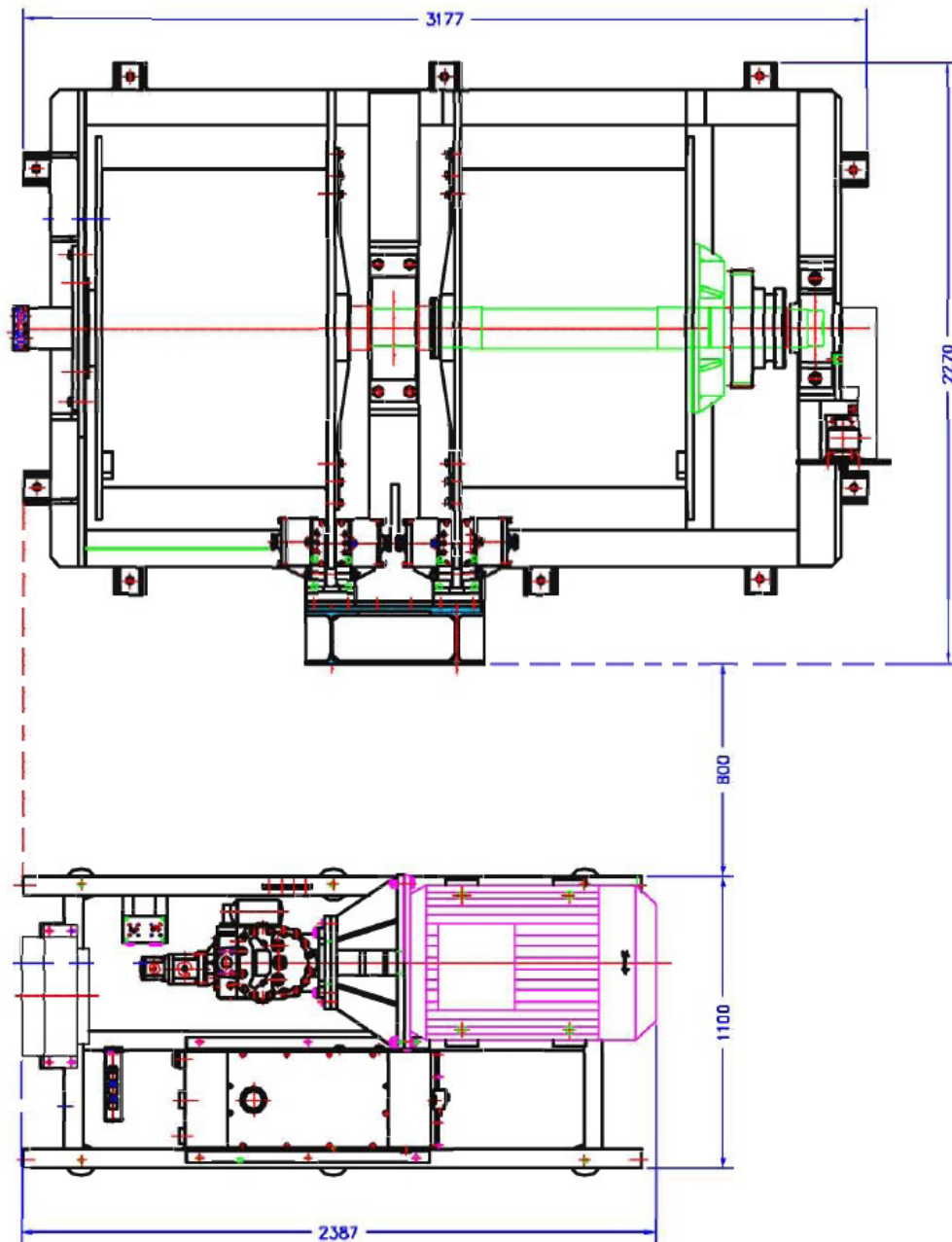
Velocidades por capa:

1ª Capa 1.92 / 2.40 m/sg
2ª Capa 1.99 / 2.49 m/sg
3ª Capa 2.07 / 2.59 m/sg

Gálidos	Unidad Tracción	Unidad Potencia
Largo (mm)	3.200	2.400
Ancho (mm)	2.270	1.100
Alto (mm)	1.850	1.500



CABRESTANTE CEHZ 150/40/200-250 2T





CABRESTANTE CEHZ 180/44/200 N.2134 ALINOS

Características de Utilización:

Carga estática máxima 4.200 Kgr
 Carga de servicio 4.000 Kgr

Características Hidráulicas:

Caudal Bomba 239 l/min
 Presión Bomba 230 Kg/cm²
 Potencia desarrollada 150 CV

Características Eléctricas:

Tensión Motor Principal 400V-500V 50Hz / 440V 60Hz
 Velocidad Motor Principal 1.500 / 1.800 rpm
 Potencia 180 CV
 (Opción) Con modo protección frente a grisú

Dimensiones Tambor:

Diámetro Primitivo 1ª Capa Cable Diam. 22 902 mm
 Anchura Tambor 650 mm
 Diámetro virolas 1.200 mm
 Capacidad arrollamiento Cable 22mm / 4 Capas 300 m

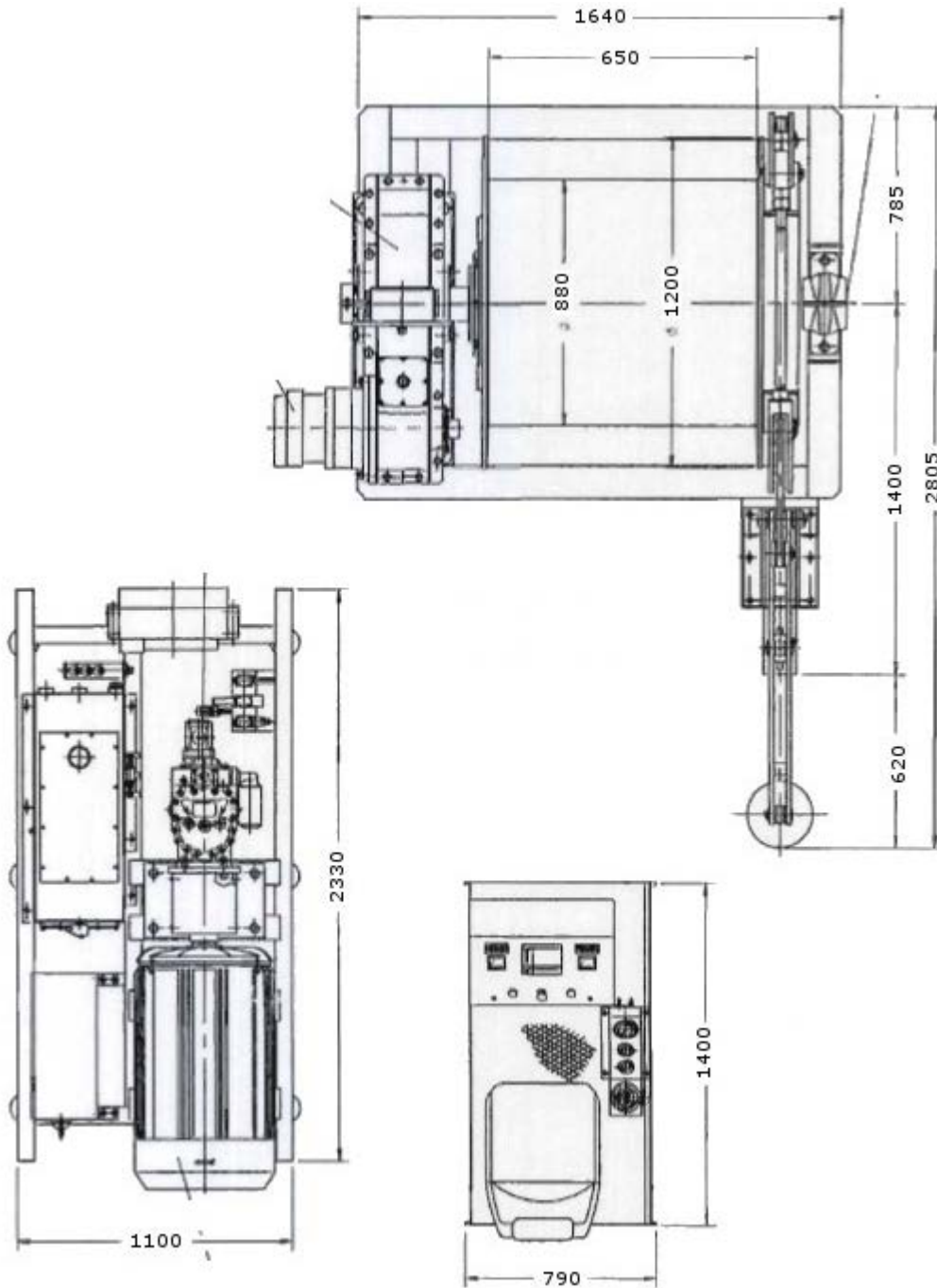
Velocidades por capa (con 1 grupo de accionamiento):

1ª Capa 1,84 m/sg
 2ª Capa 1,93 m/sg
 3ª Capa 2,02 m/sg
 4ª Capa 2,11 m/sg

Gálidos	Unidad Tracción	Unidad Potencia	Unidad Mando
Largo (mm)	2.805	2.330	1.400
Ancho (mm)	1.640	1.100	790
Alto (mm)	1.355	1.100	1.235



CABRESTANTE CEHZ 180/44/200





CABRESTANTE CEHZ 180/38/225 (N.1746 ARDONCINO Montebis)

Características de Utilización:

Carga estática máxima 4.000 Kgr
 Carga de servicio.....3.800 Kgr

Características Hidráulicas:

Caudal Bomba320 l/min
 Presión Bomba 180 Kg/cm²
 Potencia desarrollada 150 CV

Características Eléctricas:

Tensión Motor Principal 400V-500V 50Hz / 440V 60Hz
 Velocidad Motor Principal 1.500 / 1.800 rpm
 Potencia 180 CV

Dimensiones Tambor:

Diametro Base (mm)..... 1.475 mm
 Diámetro Primitivo 1ª Capa Cable Diam. 30 1.505 mm
 Anchura Tambor 1.345 mm
 Diámetro virolas 1.960 mm
 Capacidad arrollamiento Cable 30mm / 4 Capas..... 800 m

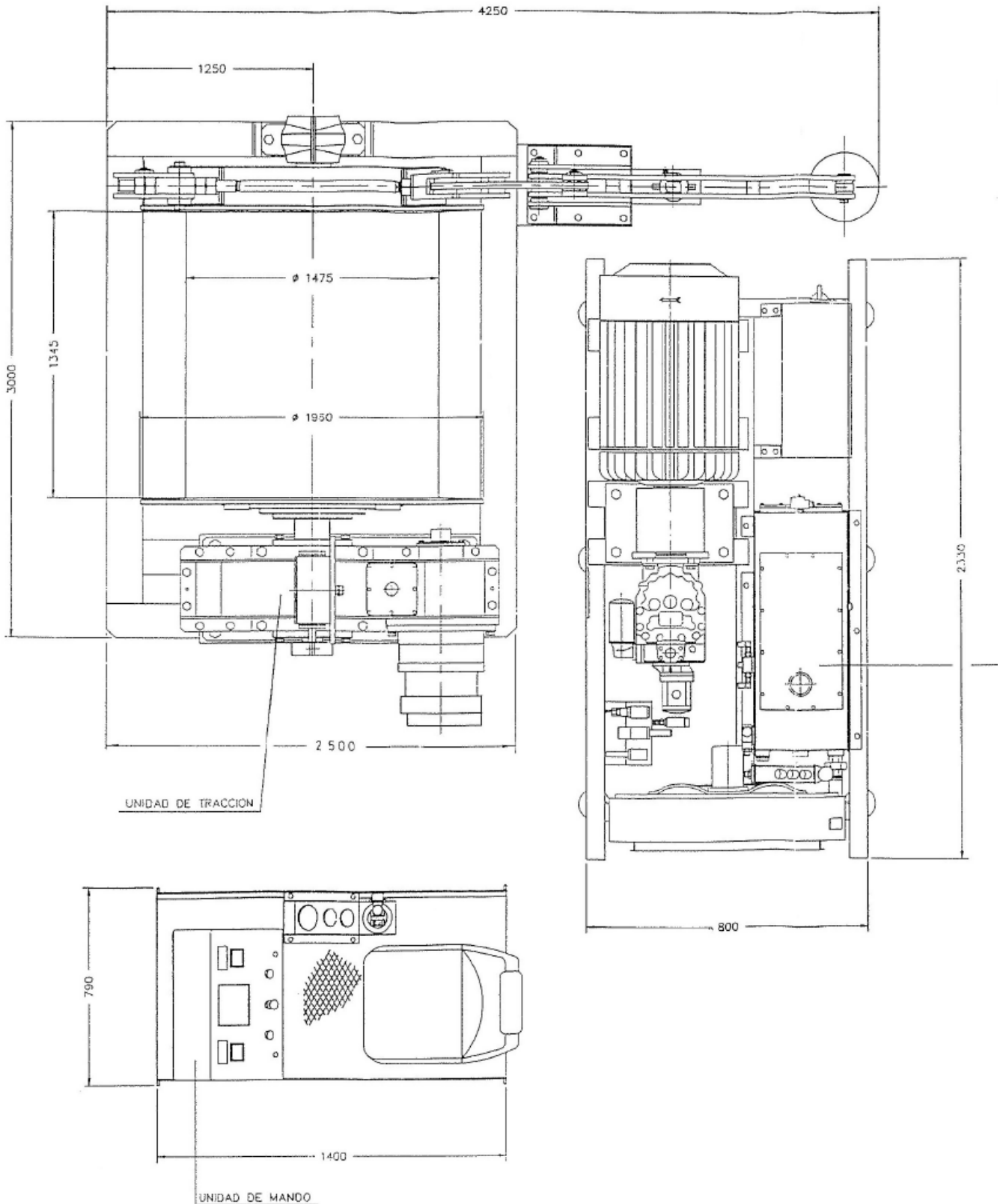
Velocidades por capa (con 1 grupo de accionamiento):

1ª Capa 2.35 m/sg
 2ª Capa 2.45 m/sg
 3ª Capa 2.54 m/sg
 4ª Capa 2.63 m/sg

Gálidos	Unidad Tracción	Unidad Potencia	Unidad Mando
Largo (mm)	4.250	2.330	1.400
Ancho (mm)	3.000	800	790
Alto (mm)	2.190	1.320	1.100



CABRESTANTE CEHZ 180/38/225





CABRESTANTE CEHZ 360/48/350 (N.2126 MINEX)
CABRESTANTE CEHZ 180/48/175 (SIMPLE GRUPO)

Características del servicio

Carga estática máxima daN5.000 daN
Carga de servicio daN4.800 daN

Circuito Hidrostático de Potencia

Caudal (l/min)340 l/min
Presión (bares) 230 bar
Potencia (kW/CV) 112 / 150

Motor Electrico (x2)

Tensión Motor Principal400V-500V 50Hz / 440V 60Hz
Velocidad Motor Principal 1.500 / 1.800 rpm
Potencia (Kw/CV) 160 / 220

Dimensiones Tambor

Diametro Base (mm)..... 960 mm
Diametro primitivo Cable capa 1 (mm) 984 mm
Diametro Pestañas (mm)..... 1.340 mm
Longitud (mm)..... 950 mm
Capacidad arrollamiento 4 Capas Cable Diam 24mm (m)..... 450 m

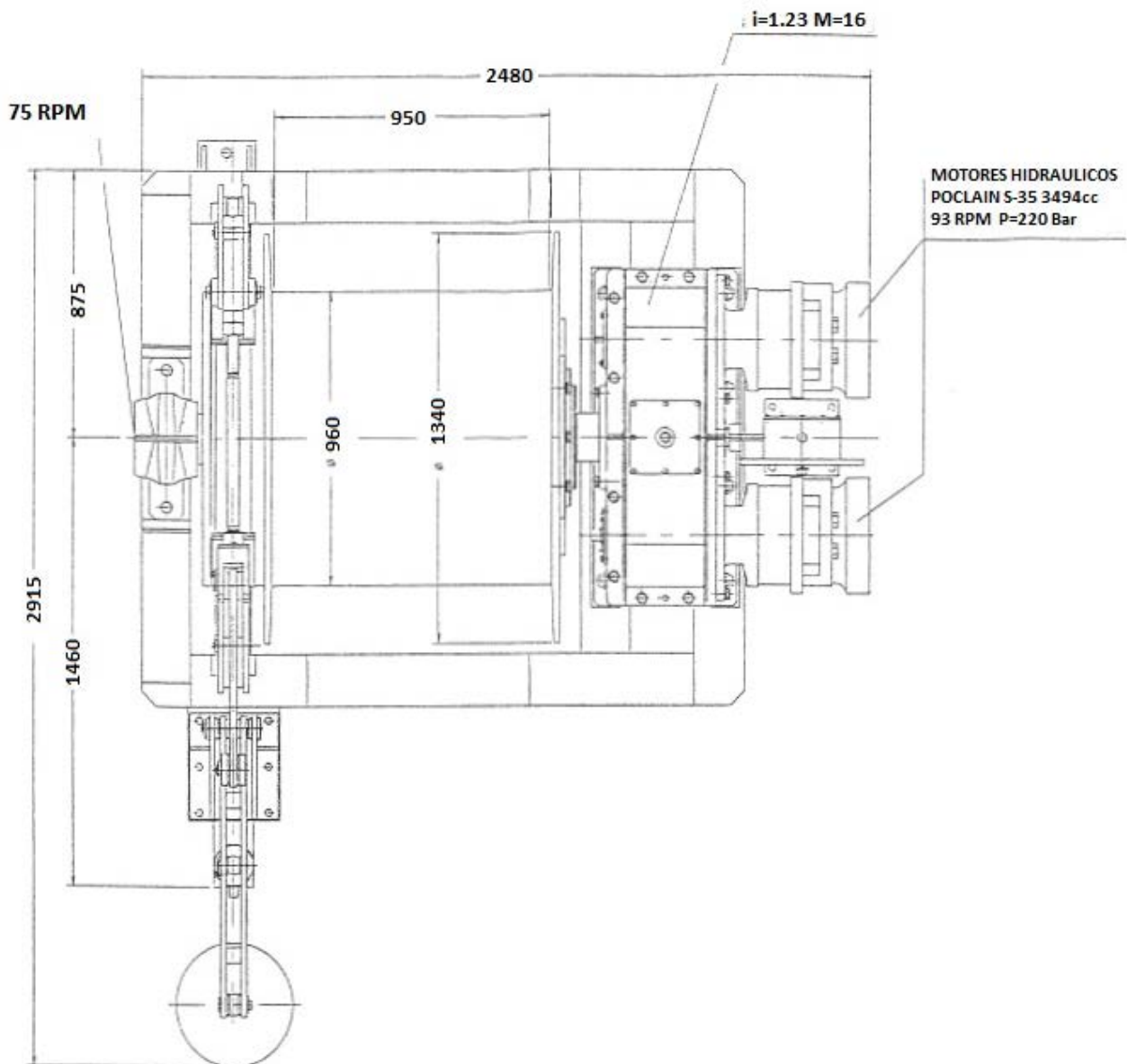
Velocidades

Capa 13.9 m/s
Capa 24.1 m/s
Capa 34.2 m/s
Capa 44.4 m/s

Table with 4 columns: Gálibos, Unidad Tracción, Unidad Potencia, Unidad Mando. Rows include Largo (mm), Ancho (mm), and Alto (mm).



CABRESTANTE CEHZ 360/48/350





CABRESTANTE CEHZ 360/48/350

