



MACKINA - WESTFALIA



Descripción Producto

# PALA CARGADORA NEUMÁTICA REACONDICIONADA **PPN1**

---

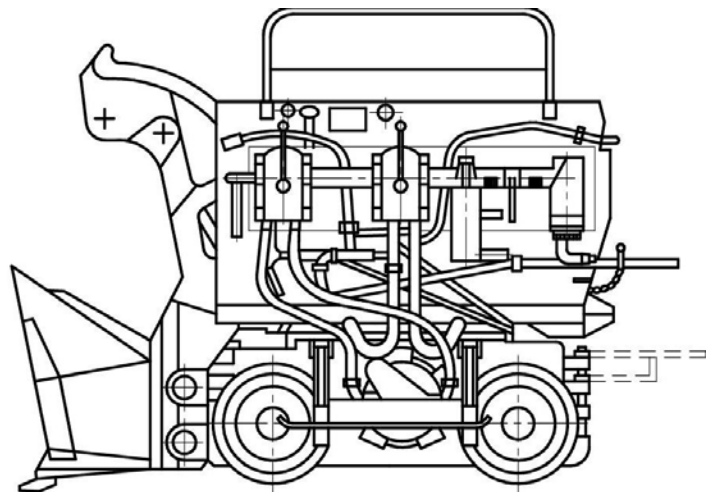
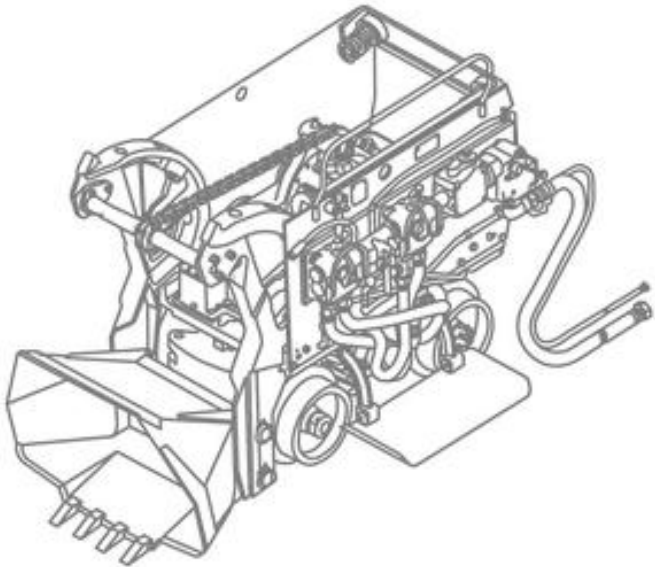
---





**DESCRIPCION**

Pala cargadora accionada por dos motores de neumáticos, uno de los cuales impulsa la cuchara de carga y el otro la máquina que se mueve a lo largo de la vía.



**CARACTERISTICAS:**

Rendimiento técnico .....	1,25 m <sup>3</sup> / min
Capacidad cuchara .....	0,25 m <sup>3</sup>
Anchura .....	2200 mm
Altura máxima .....	2250 mm
Altura de carga .....	1300 mm
Ancho de vía .....	600 750 900 mm
Velocidad desplazamiento km/h.....	3,5 km/h
Presión de aire de .....	0,4 a 0,7 MPa
potencia de cada motor neumático .....	22 kW
consumo específico aire .....	19,5 m <sup>3</sup> /min
Dimensiones totales transporte	
Largo.....	2270 mm
altura .....	1500 mm
Anchura .....	1150 mm
Peso .....	3,8 t





# MACKINA-WESTFALIA, S.A.

Carretera M-300 Km.29,5 28802 Alcalá de Henares MADRID ESPAÑA  
Tel. + 34 91 889 44 12 Fax. + 34 91 883 21 74  
Email. [mackwest@mackina-westfalia.com](mailto:mackwest@mackina-westfalia.com)  
Web [www.mackina-westfalia.com](http://www.mackina-westfalia.com)

