

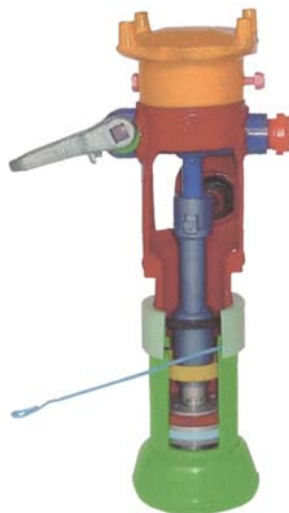


MACKINA - WESTFALIA



Descripción Producto

ESTEMPLES BOMBA INDIVIDUAL MWM 20t





INTRODUCCIÓN:

Los estemples hidráulicos MWM 20t con sistema hidráulico de circuito cerrado se destinan para ser utilizados como entibación hasta el frente de arranque y apoyos en las capas de poca inclinación con potencia de 0,6 a 2m.

Los estemples se suministran con una resistencia de trabajo nominal de 200 kN.

Es eficaz la utilización de los estemples MWM 20t en colaboración con bastidores articulados mecánicos cuando el arranque es de tajo estrecho, así como para entibación de apoyo hidráulico de resistencia constante.



Los parámetros principales de los estemples MWM20t se recogen en la siguiente tabla:

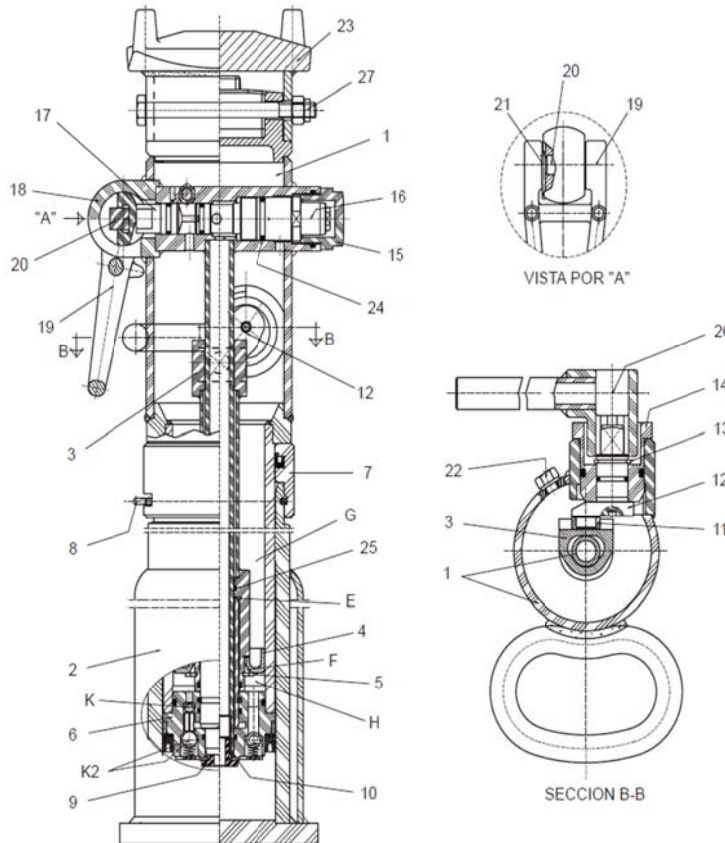
MODELO	RETRAIDO mm	DESPLEGADO mm	CARRERA mm	PESO Kg
Nº 03	417	537	120	21,2
Nº 04	535	685	150	27,7
Nº 06	670	940	270	33,4
Nº 08	830	1150	320	39,2
Nº 10	1036	1436	400	45,9
Nº 11	1145	1665	520	52
Nº 12	1200	1770	560	55,4
Nº 13	1325	1925	600	58,7

CARACTERISTICAS:

En la tabla adjunta se presentan las principales características de los estemples hidráulicos MWM20t.

ESTEMPLES HIDRAULICOS MWM20t	
Resistencia trabajo nominal	200 kN
Presión de trabajo en el Cilindro	40 Mpa
Carga de empuje	60 kN mín
Esfuerzo aplicado en la palanca de la bomba de empuje	0,40 kN máx
Esfuerzo durante la descarga del estempe a distancia	0,80 kN máx
Esfuerzo durante la descarga del estempe a con palanca bombeo	0,15 kN máx
Magnitud de elevación de la parte extensible en un ciclo de bomba	
Durante la extensión Libre	22 mm mín
Durante el empuje	2 - 2,4 mm
Presión específica sobre el suelo	15 Mpa máx
Fluido operante :	Fluido Hidráulico antidesgaste DIN51524 Parte 2 Clase HLP ISO VG 46

ELEMENTOS PRINCIPALES:



- 1 Vástago
- 2 Camisa
- 3 Embolo buzo de bomba
- 4 Flotador
- 5 Anillo de seguridad
- 6 Pistón
- 7 Casquillo de unión
- 8 Cierre
- 9 Tornillo de sujeción
- 10 Arandela elástica B16
- 11 Dado
- 12 Manivela
- 13 Anillo de seguridad E-22
- 14 Casquillo
- 15 Tapón
- 16 Válvula de seguridad
- 17 Empujador
- 18 Excéntrica
- 19 Palanca en U
- 20 Dedo
- 21 Grapa
- 22 Tornillo hexagonal
- 23 Cabeza
- 24 Conjunto de Juntas Nº 1
- 25 Conjunto de juntas Nº 2
- 26 Palanca.
- 27 Tornillo y tuerca M10