

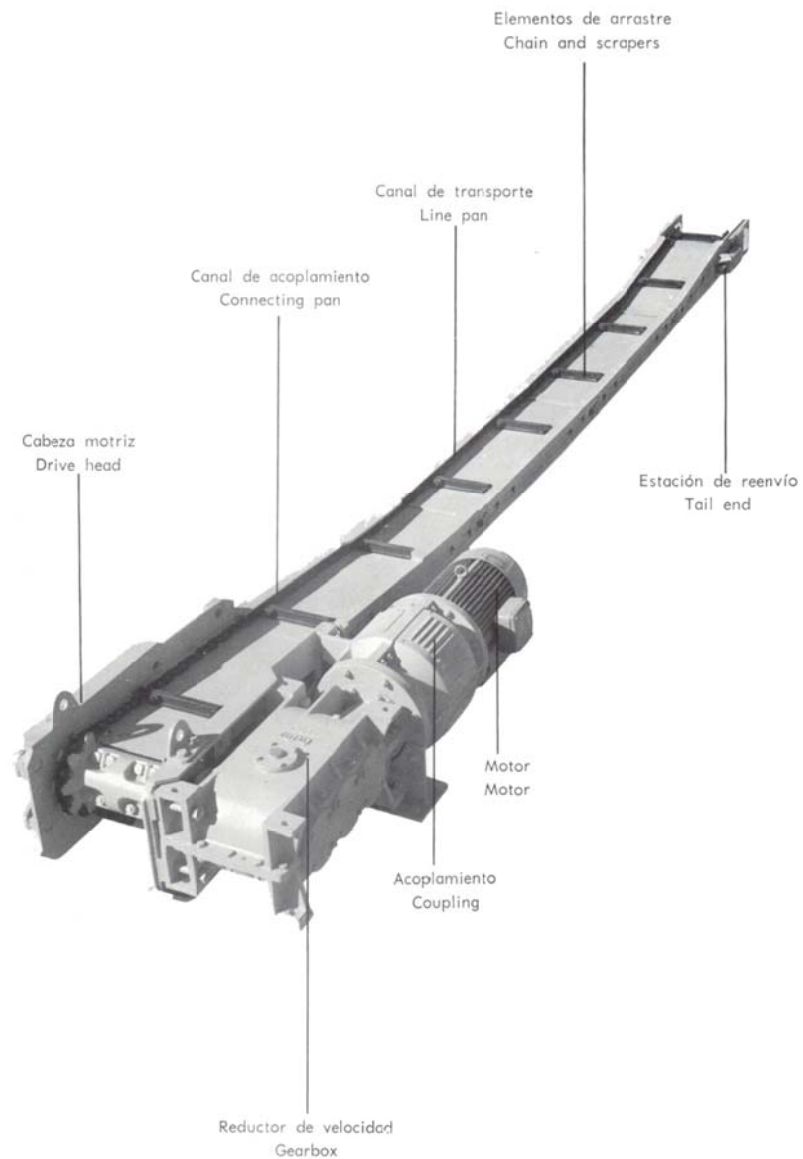


MACKINA - WESTFALIA



TRANSPORTADOR BLINDADO DOBLE CADENA LATERAL PF-00

Descripción Producto



TRANSPORTADOR BLINDADO PF-00

El modelo PF-00, está diseñado especialmente para explotaciones de capas de media potencia 0,9-1,5m, así como en labores auxiliares de minas de gran producción.

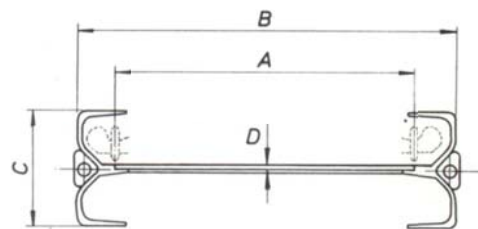
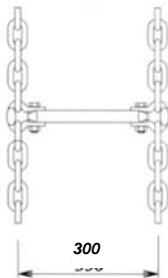
Sus características dimensionales permiten un fácil manejo de todos sus elementos.

Longitud máxima 150m
 Capacidad 100 t/h
 Potencia Instalada 2x22/1X45 kW
 Tipo de Cadena 14 x 50
 Velocidad de transporte Z=10; 50Hz.....0,63m/s

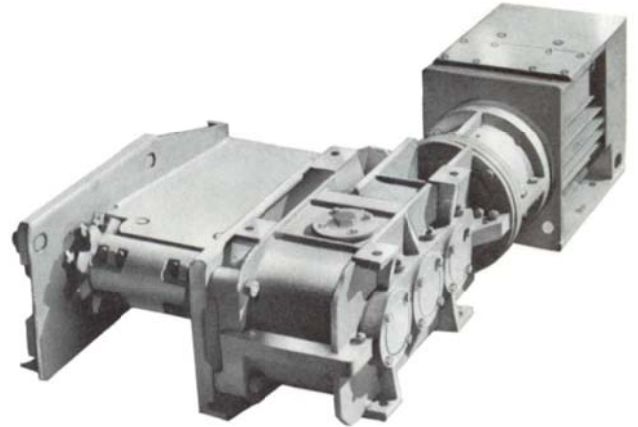
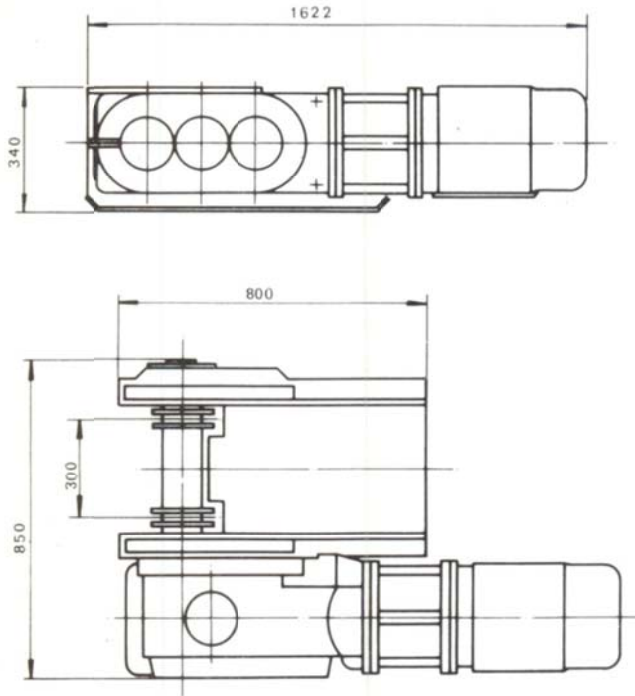
DESCRIPCION CABEZA MOTRIZ

Compuesta por:

- ✓ Chasis: Bastidor de acero sólidamente construido con asientos a ambos lados para montar indistintamente los grupos motrices de accionamiento.
- ✓ Un tambor motriz, en dos mitades atornilladas, donde van integradas las estrellas de acero al manganeso.
- ✓ Un falso eje de diámetro 100mm, montado sobre rodamiento oscilante, situado en el lado opuesto al reductor.
- ✓ Dos deflectores para la cadena.
- ✓ Reductor de velocidad: de entrada angular y tres trenes de engranajes, siendo el primer tren cónico y los dos restantes cilíndricos de dentado helicoidal.
- ✓ Acoplamiento hidráulico: integrado en el interior de una carcasa de acero que sirve de unión entre reductor y motor.
- ✓ Motor forma B-5, de 22 kW ó 5 kW

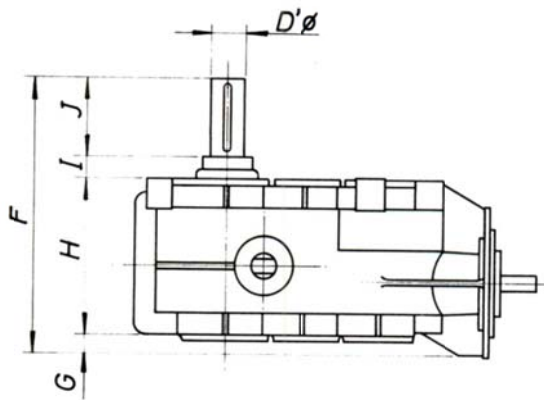
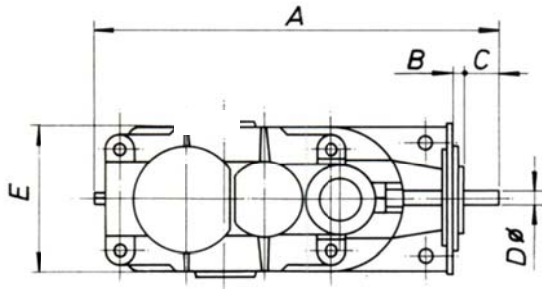


A	B	C	D
350	426	135	6

CABEZA MOTRIZ PF-00 con 45KW


DENOMINACION	MODELO REFERENCIA	Potencia Kw	Velocidad m/s	Peso Kg
CABEZA MOTRIZ				
Bastidor cabeza motriz	01WL513113010820			370
Tambor motriz Z10 C14	01WL513101020000			122
Falso cojinete	01WL513103030000			54
GRUPO MOTRIZ				
Reductor de velocidad KSTIII-30	01WL913606000800			450
Reductor de velocidad KSTIII-55	SI			560
Acoplador Hidráulico	SI			
Motor eléctrico anti grisú 22 kW	s-tensión	22		320
Motor eléctrico anti grisú 45 kW	s-tensión	45		390
CANAL DE EMPALME	01WL513304010000			93
CANALES DE TRANSPORTE	01WL513420010000			74
ELEMENTOS DE ARRASTRE	01WL513601010390			47
ESTACION DE REENVIO	01181400			160

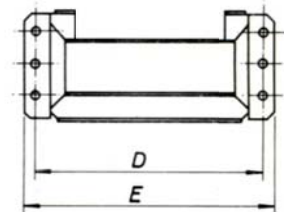
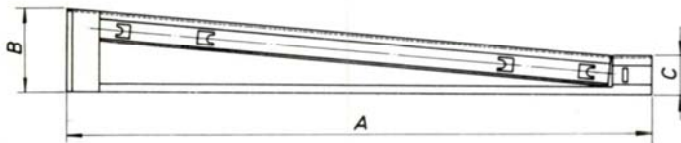
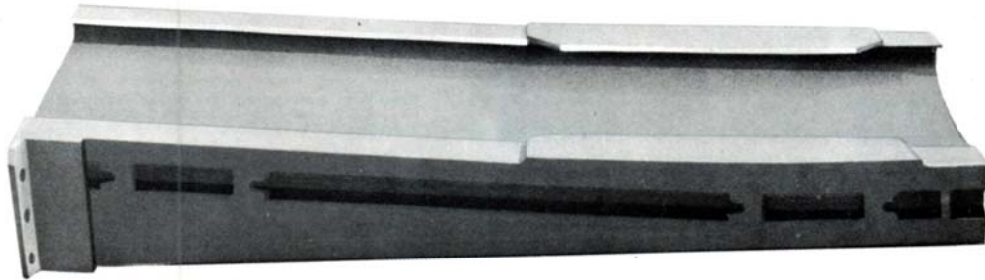
REDUCTORES



TRANSPORTADOR	REDUCTOR	A	B	C	D	D'	E	F	G	H	I	J	Peso Kg	
PF-00	KSTIII-30	01WL913606000800	1000	51	79	50	95	480	678	15	449	54	160	450
	KSTIII-55	01WL913800000000	1100	35	110	55	100	468	689	125	465	66	170	560

Se consigue la reducción mediante tres trenes de engranajes. Un grupo cónico helicoidal y dos trenes cilíndricos helicoidales con perfiles de diente lapeado y rectificado respectivamente. La carcasa, de tipo bipartido, es simétrica respecto a un plano medio horizontal, construida en acero moldeado y totalmente estanca. Se consigue un cierre hermético en los ejes de entrada y salida mediante laberintos y retenes de grasa. La lubricación se realiza por inmersión y barboteo en baño de aceite. El rendimiento de éstos reductores es del 92%. Pueden montarse, indistintamente, a ambos lados de la cabeza motriz correspondiente.

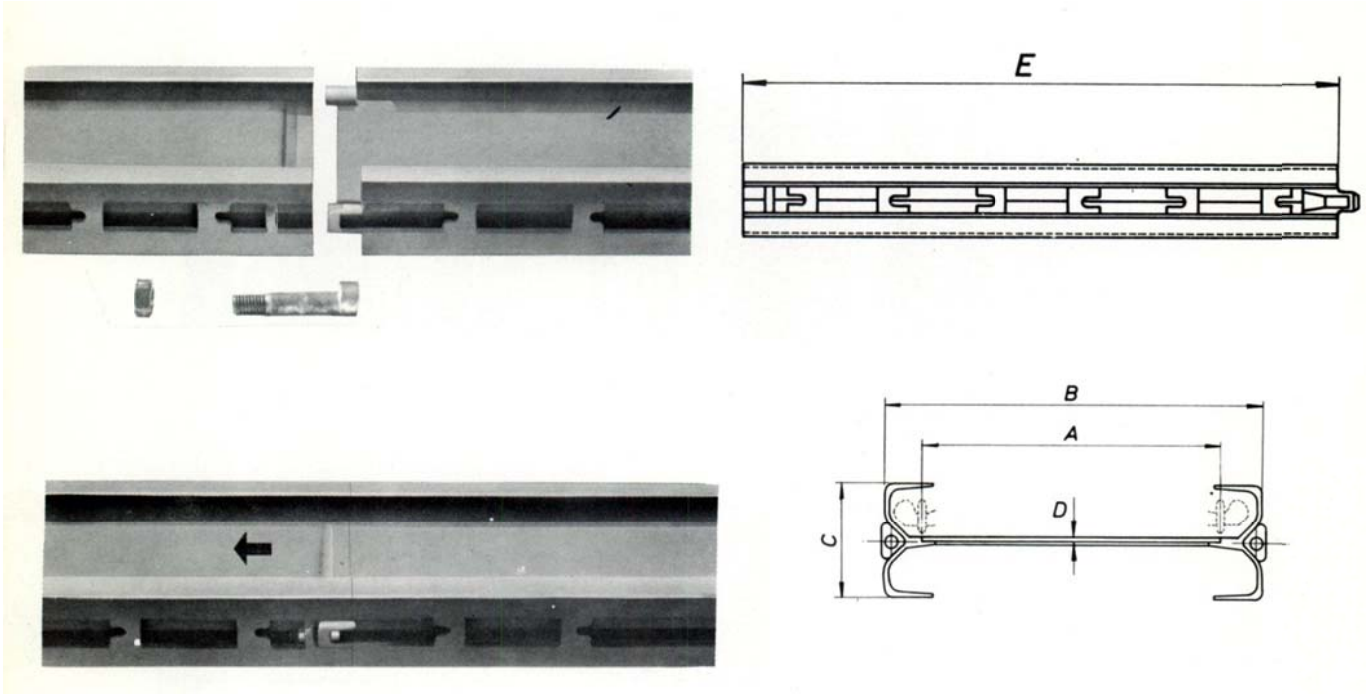
CANAL DE EMPALME



TRANSPORTADOR	REFERENCIA	A	B	C	D	E	Peso
				mm			Kg
PF-00	01WL513304010000	1.490	278	135	510	566	83

Para lograr el acoplamiento entre los canales normales y la cabeza motriz. Fabricadas con perfil sigma y fondo de acero especial tratado.

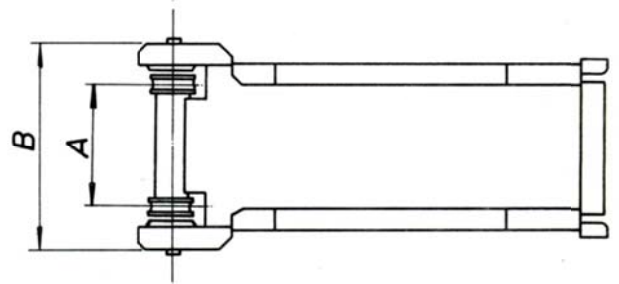
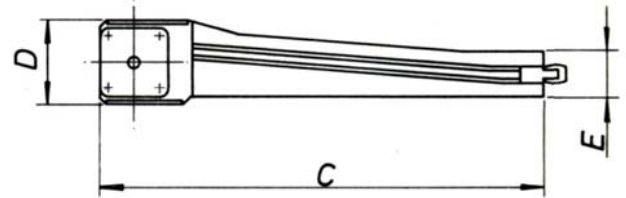
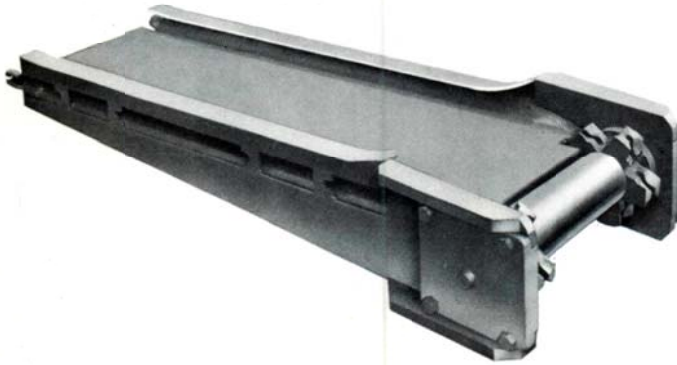
CANALES DE TRANSPORTE



TRANSPORTADOR	REFERENCIA	A	B	C	D	E	Peso
				mm			Kg
PF-00	01WL513420010000	350	426	135	6	1500	74

Son de acero tratado para evitar desgastes. Fabricadas con perfil sigma especial y chapa de fondo con solape estampado. Están incluidos los tornillos de unión entre canales. La unión entre canales se efectúa como se indica en la figura.

ESTACION DE REENVIO

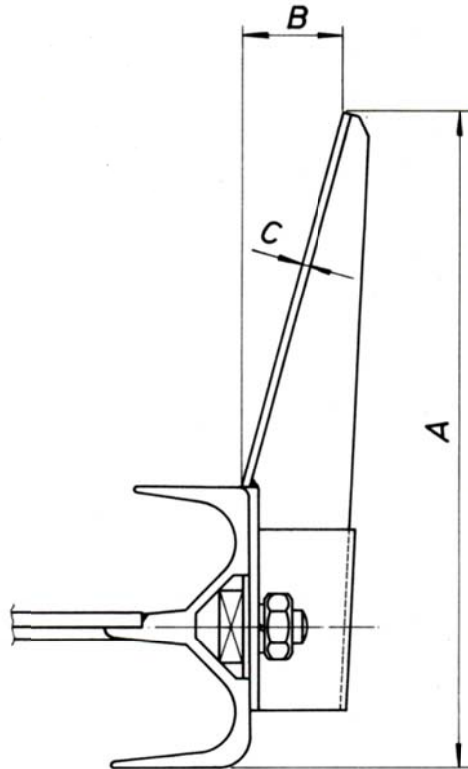


TRANSPORTADOR	REFERENCIA	A	B	C	D	E	Peso
				mm			Kg
PF-00	01181400	350	536	1500	270	135	120

Construidas en perfil sigma, forman un conjunto sólido, muy resistente a los desplomes. Normalmente el tambor de reenvío es de estrella para evitar el bloqueo por acumulación de finos, aunque también puede ser acanalado. Los rodamientos sobre los que va montado el tambor, están ampliamente dimensionados y su alojamiento es estanco.

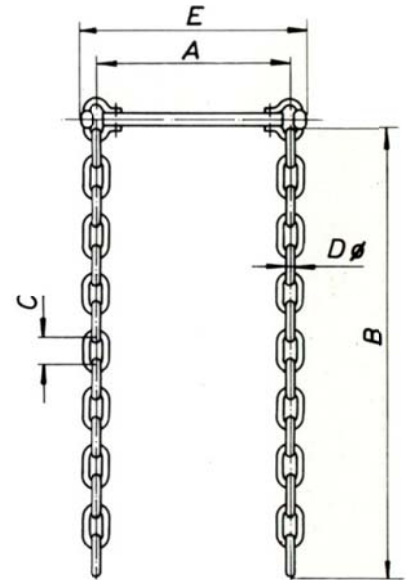


REALCE DE CANAL ESTANDAR



Previstos para aumentar la sección de la canal facilitando el cargue y aumentando la capacidad de transporte.

ELEMENTOS DE ARRASTRE. Cadena en tramos de 15 eslabones



MODELO	A mm	B mm	C mm	D mm	E mm	Carga de Rotura KN	Peso Kg	Denominación	Referencia
PF-00	350	800	50	14	344	250	47,00	Tramo de Cadena 14x50 15E DIN 22.252-2	04950471400500015
								Racleta de arrastre	01WL513601010920
								Falso Eslabón de unión	01WL21417203
								Tornillo 16x60 8.8	01WL513601010830

La cadena está construida con acero especial según DIN 22252. Las racletas de arrastre y eslabones de unión, son de acero estampado, y los tornillos de acero especial tratado. Los eslabones de unión, tornillos y cadena están previstos para idéntica carga de rotura.