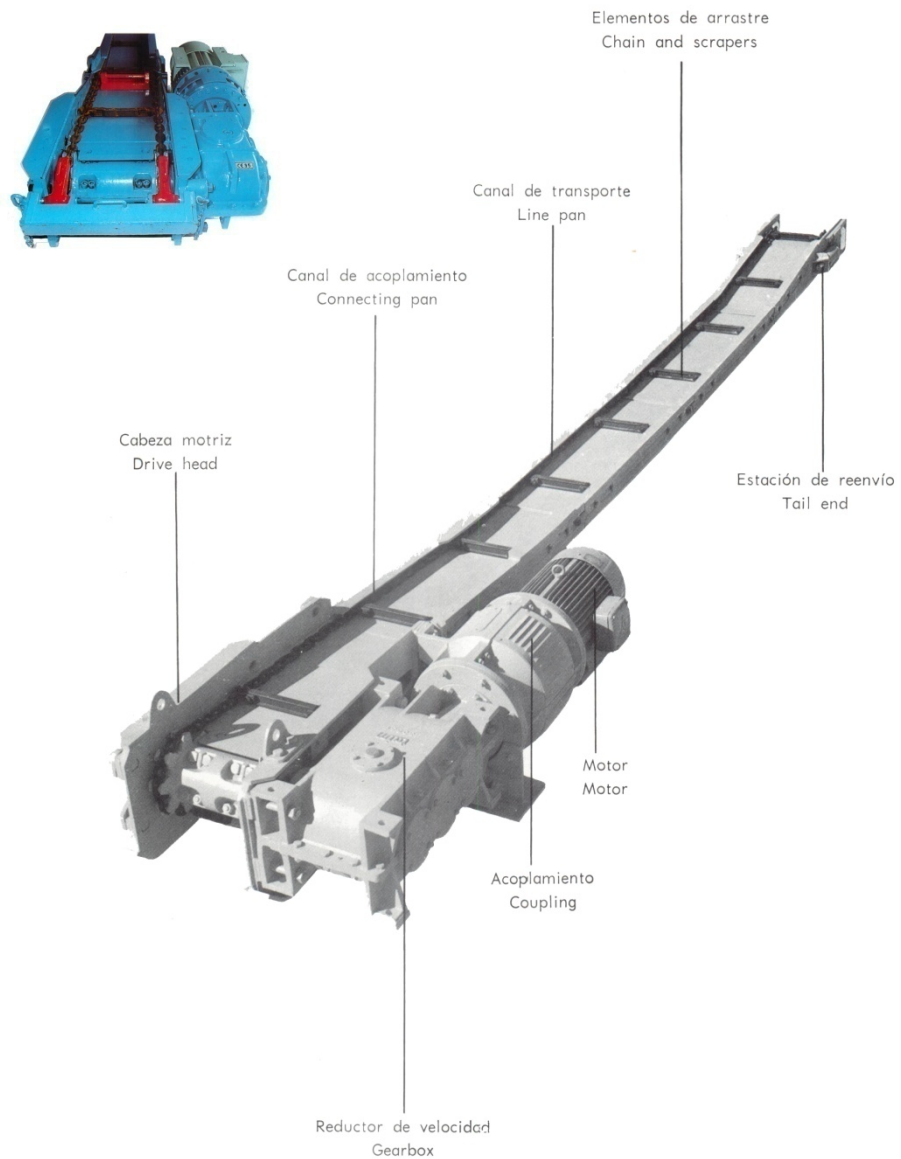




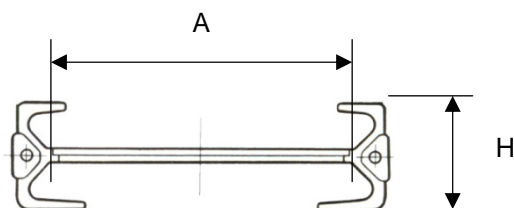
TRANSPORTADORES BLINDADOS DOBLE CADENA LATERAL

Descripción Producto



Los transportadores blindados son elementos de transporte imprescindible en toda la explotación minera, tanto en tajos, como en galerías y en labores de preparación.

La gama de fabricación estándar en su variante de doble cadena lateral se indica a continuación. No obstante, según los requerimientos del cliente se pueden realizar diferentes combinaciones con objeto de optimizar la solución.



MODELO	CADENA	POTENCIA KW	A mm	H mm
T-300	10 x 35	11	300	105
T-350 A	14 x 50	15	350	135
T-350 B	14 x 50	22	350	135
PF-00	14 x 50	22-45	350	135
PFI/400	18 x 64	45 – 55 - 90	400	183
PFI/500	18 x 64	45 – 55 - 90	500	183
PFI/600	18 x 64	45 – 55 - 90	600	183
MIv/500	18 x 64	45 – 55 - 90	500	189
MIv/600	18 x 64	45 – 55 - 90	600	189

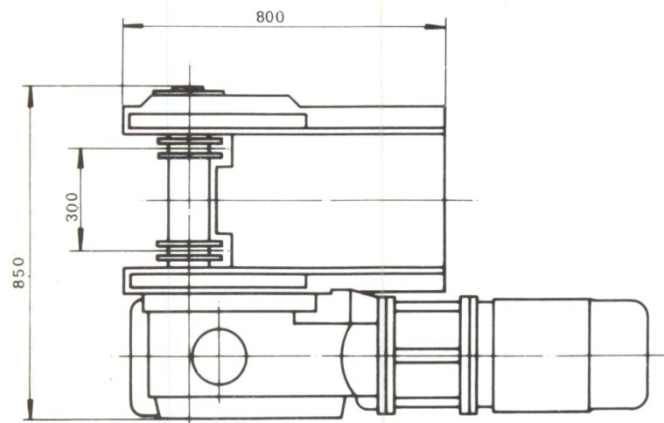
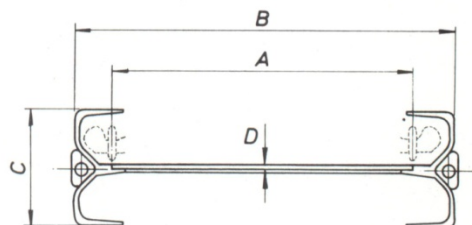
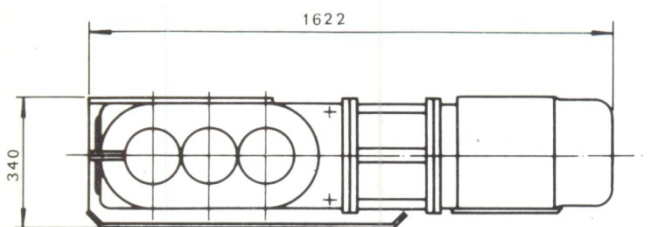


TRANSPORTADOR BLINDADO T-300

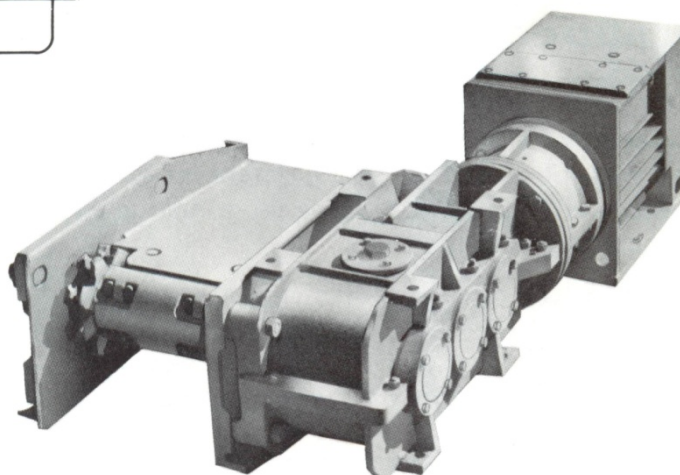
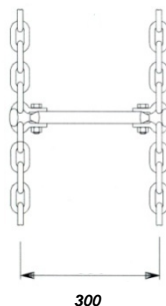
El modelo T-300, el más pequeño de la gama, está diseñado especialmente para explotaciones de capas de poca potencia, así como en labores auxiliares de minas de gran producción.

Sus características dimensionales permiten un fácil manejo de todos sus elementos.

- Longitud máxima 75m
- Capacidad 40 m³/h
- Potencia Instalada 11 kW
- Tipo de Cadena 10 x 35



A	B	C	D
300	365	105	4



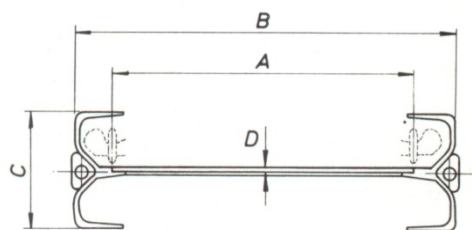
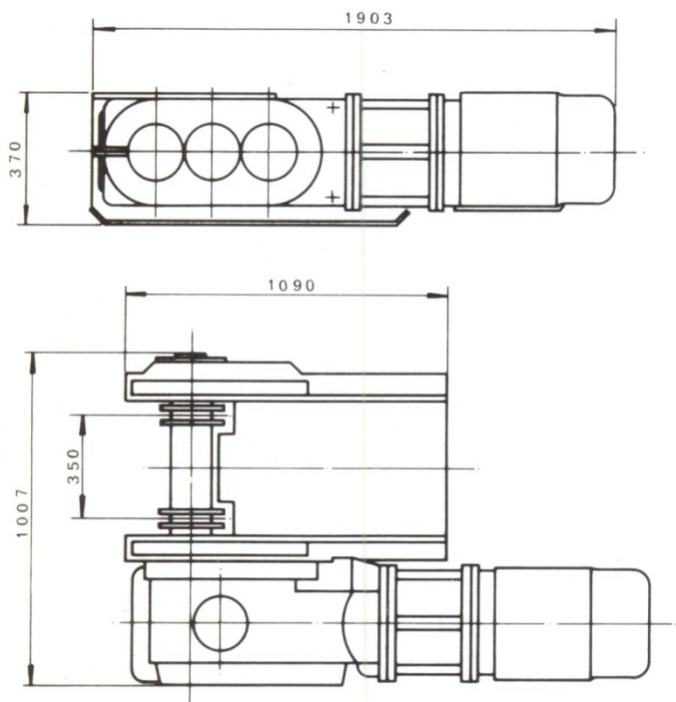


TRANSPORTADOR BLINDADO T-350 A

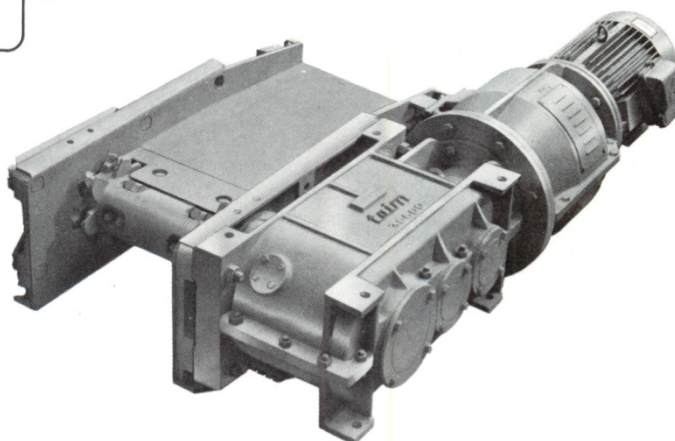
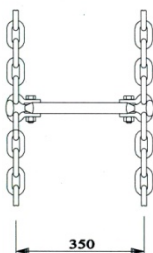
El modelo T-350 A reúne, como el T-300, las mejores características por su máxima rentabilidad en función de su tamaño y resistencia de la cadena. Corresponde al tipo ligero, con la gran ventaja de que en longitudes medias, proporciona una interesante capacidad de transporte.

Sus características dimensionales permiten un fácil manejo de todos sus elementos.

- Longitud máxima 120 m
- Capacidad 100 m³/h
- Potencia Instalada 15 kW
- Tipo de Cadena 14 x 50



A	B	C	D
350	448	135	6





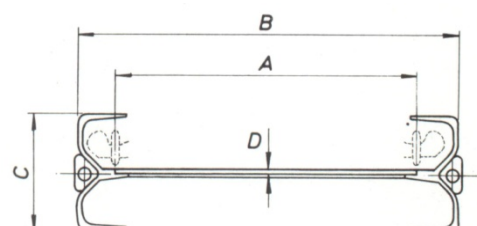
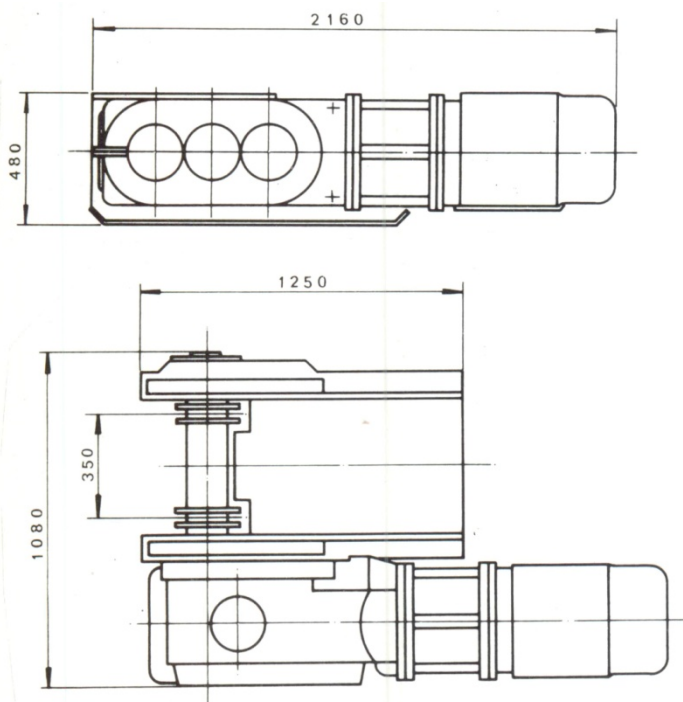
TRANSPORTADOR BLINDADO T-350 B

El modelo T-350 B reúne, como el T-300 y el T-350 A, las mejores características por su máxima rentabilidad en función de su tamaño y resistencia de la cadena.

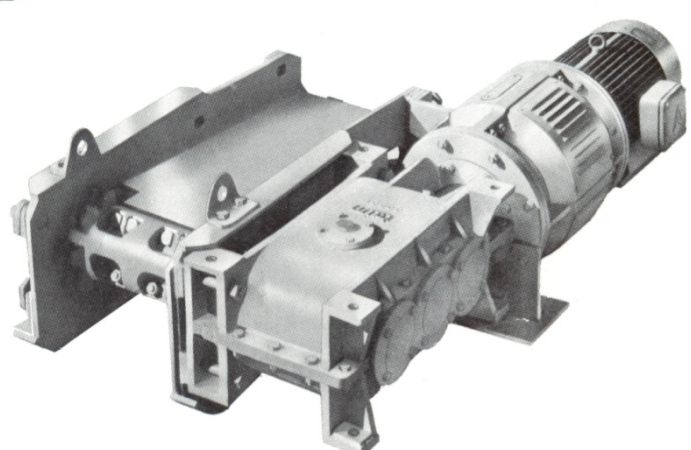
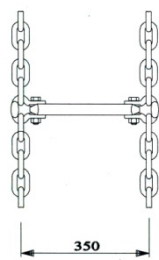
Su aplicación más generalizada es en la explotación de tajos hasta 150 m de longitud con una capacidad máxima de 100 m³/h.

Sus características dimensionales permiten un fácil manejo de todos sus elementos.

Longitud máxima 150 m
 Capacidad 100 m³/h
 Potencia Instalada 1 ó 2 x 22 kW
 Tipo de Cadena 14 x 50



A	B	C	D
350	448	135	6





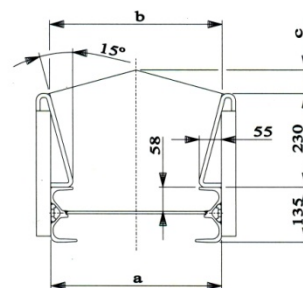
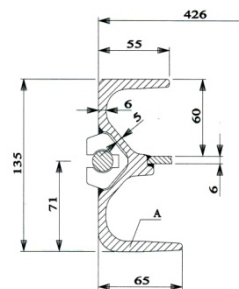
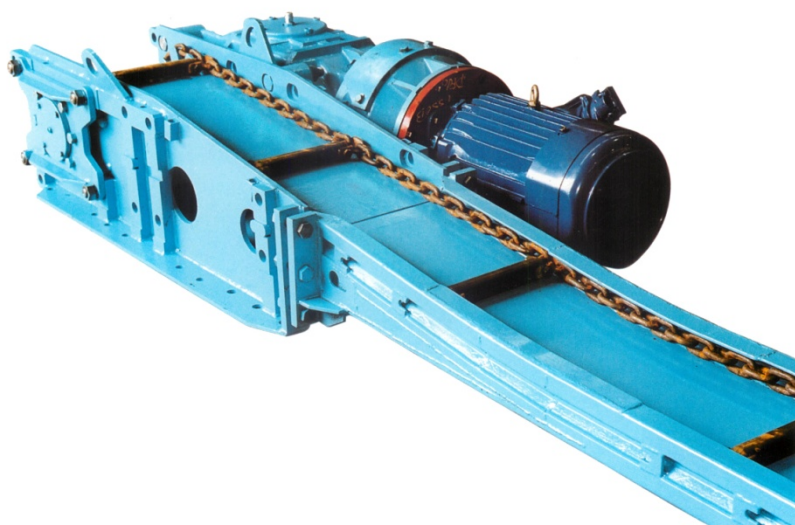
TRANSPORTADOR BLINDADO PF00

El modelo PF00 reúne, como los anteriores, las mejores características por su máxima rentabilidad en función de su tamaño y resistencia de la cadena.

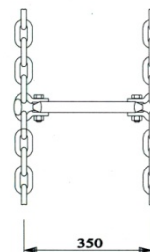
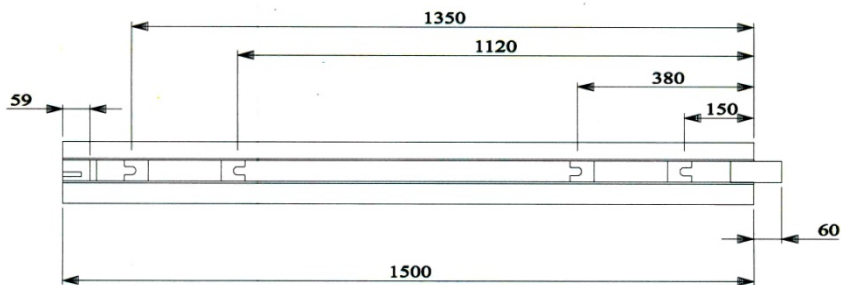
Su aplicación más generalizada es en la explotación de tajos hasta 150 m de longitud con una capacidad máxima de 100 m³/h. Se instala con una o dos cabezas motrices de 22 kW o una única de 45 kW .

Sus características dimensionales permiten un fácil manejo de todos sus elementos.

Longitud máxima	150 m
Capacidad	100 m³/h
Potencia Máxima	45 kW
Tipo de Cadena	14 x 50



a 426 mm / b 438mm // c 57 mm → 0.117m²





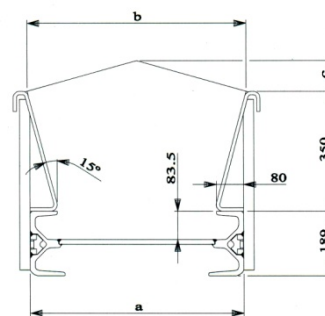
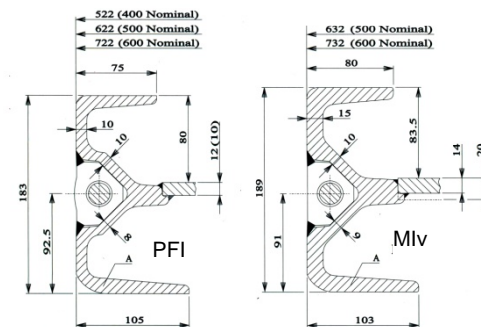
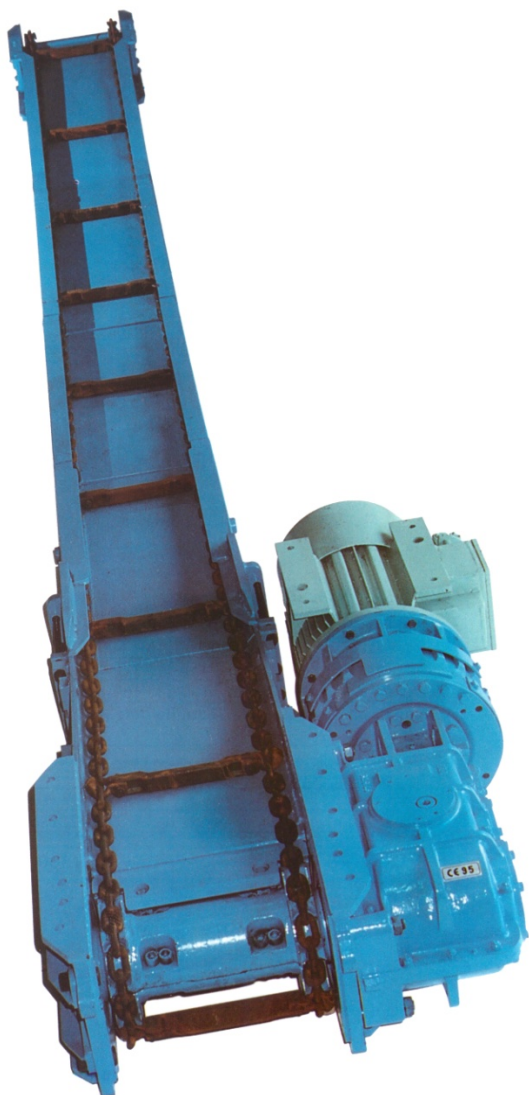
Transportadores BLINDADOS DOBLE CADENA LATERAL

TRANSPORTADOR BLINDADO PFI - Mlv

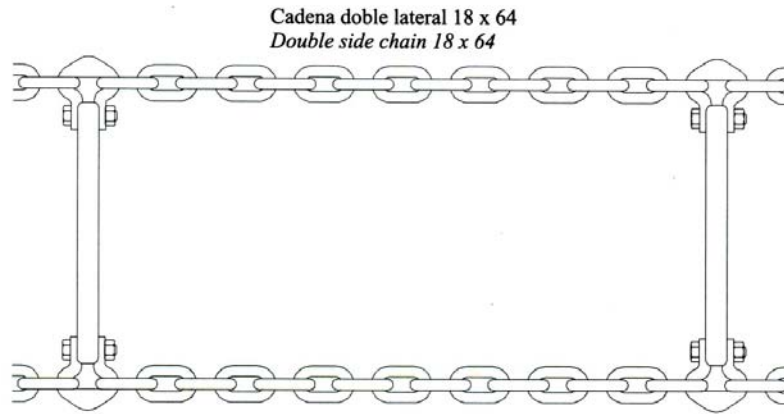
Estos Transportadores se emplean tanto en tajos como en galerías. Existen dos perfiles sigma el tipo PFI y el tipo Mlv con extremos al manganeso. En los laterales sigma de estos panzeres se pueden montar diversas chapas de realce.

Su aplicación más generalizada es en la explotación de tajos hasta 200 m de longitud con una capacidad máxima de 350 t/h. Se puede instalar con una o dos cabezas motrices con una potencia máxima por cabeza de 110 kW, utilizando motores de 45, 55 o 90 kW .

Longitud máxima	200 m
Capacidad	350 t/h
Potencia Máxima	2 x 55 kW
Tipo de Cadena	18 x 64

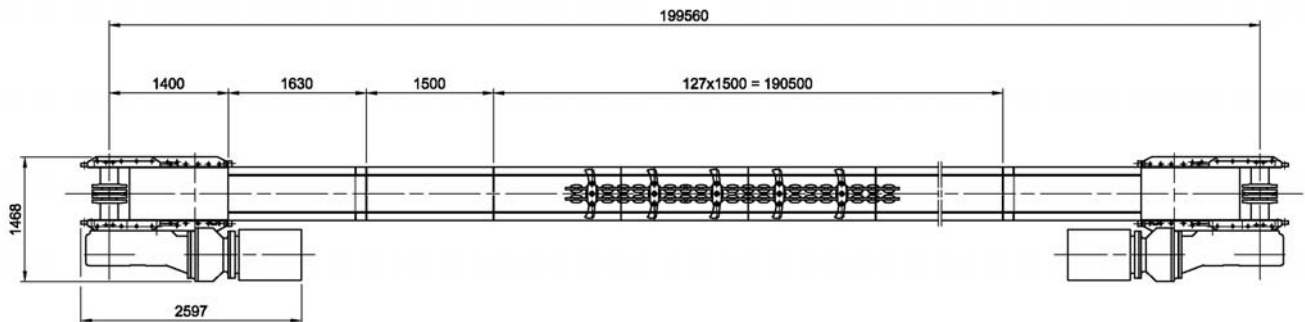


Tipo	a mm	b mm	c mm	A m ²
Mlv/500	632	670	90	0,271
Mlv/600	732	770	103	0,332



APLICACIÓN PARA CEPILLO

Dentro de la configuración según necesidades de proyecto, se representa a continuación un ejemplo de un transportador M1v con dos cabezas motrices de 90 kW y doble cadena central de 22x86 para su utilización en un frente de arranque con cepillo.





MACKINA - WESTFALIA



ER 14422006

Transportadores BLINDADOS DOBLE CADENA LATERAL

Fecha:
27.11.2014

Revisión:
05

Página:
9



MACKINA-WESTFALIA, S.A.

Carretera M-300 Km.29,5 28802 Alcalá de Henares MADRID ESPAÑA

Tel. + 34 91 889 44 12 Fax. + 34 91 883 21 74

Email. mackwest@mackina-westfalia.com

Web www.mackina-westfalia.com

