

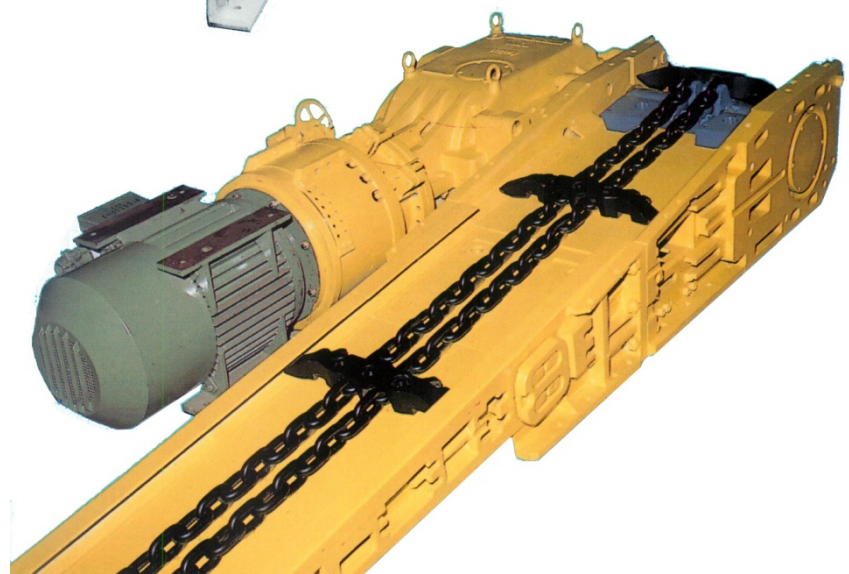
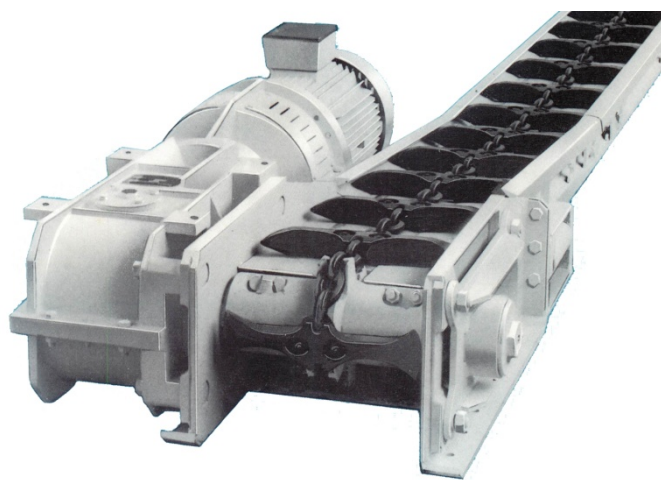


MACKINA - WESTFALIA



Descripción Producto

TRANSPORTADORES BLINDADOS CADENA CENTRAL

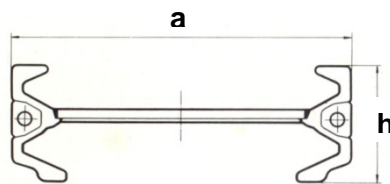




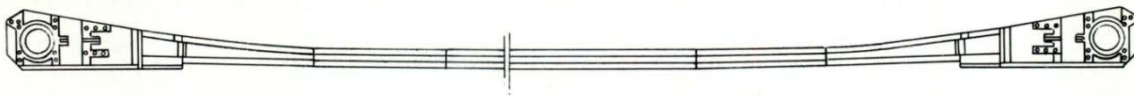
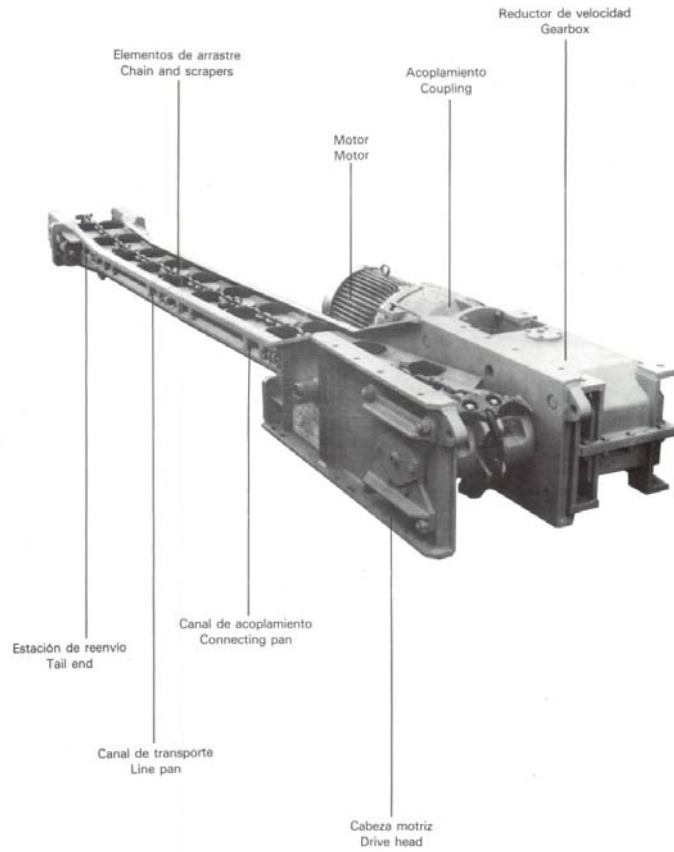
Los transportadores blindados son elementos de transporte imprescindible en toda la explotación minera, tanto en tajos, como en galerías y en labores de preparación.

Reúnen las ventajas que aportan la disposición de la cadena en la línea neutra de transporte, reduciendo la posibilidad de bloqueo. Permite una separación variable entre las racletas, de acuerdo con las condiciones que exige el transporte y se logra su adaptación a las curvas manteniendo la racleta en posición normal sin sobrecargas.

La gama de fabricación estándar en su variante de Cadena Central y Doble cadena lateral se indica a continuación. No obstante en función de las necesidades de proyecto, se pueden realizar combinaciones específicas.



MODELO	CADENA	POTENCIA Kw	a mm	h mm
TCC-370/14	14 x 50	11	370	130
TCC-434/18	18 x 64	2 x 22	434	130
EKF-0/444/18	18 x 64	45	444	170
EKF-0/444/22	22 x 86	55	444	170
EKF-0/622/22	22 x 86	55	622	170
DMKF-0/622/22	2 x 22 x 86	2 x 55	622	170
EKF-2	30 x 108	90-132	632	224
DMKF-2	2 x 26 x 92	90-132	632	224
DMKF-3	2 x 26 x 92	90-132	732	224

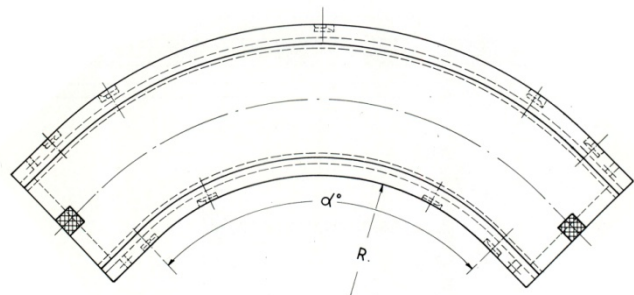
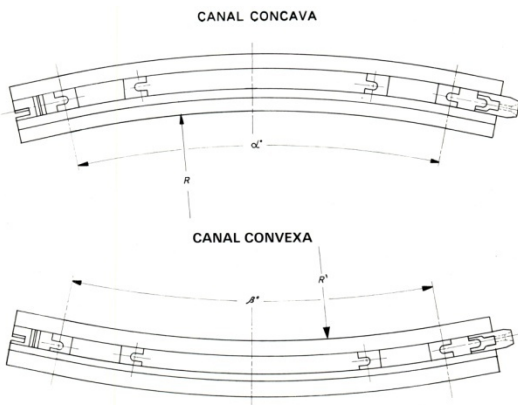


Transportador de tajo. - Face conveyor



Transportador repartidor. - Stage loader conveyor

En el transportador tipo EKF0 con cadena de 18x64, es posible realizar canales con curvas de 11° y 22°



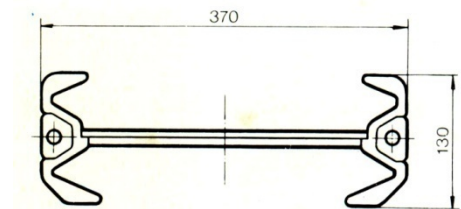
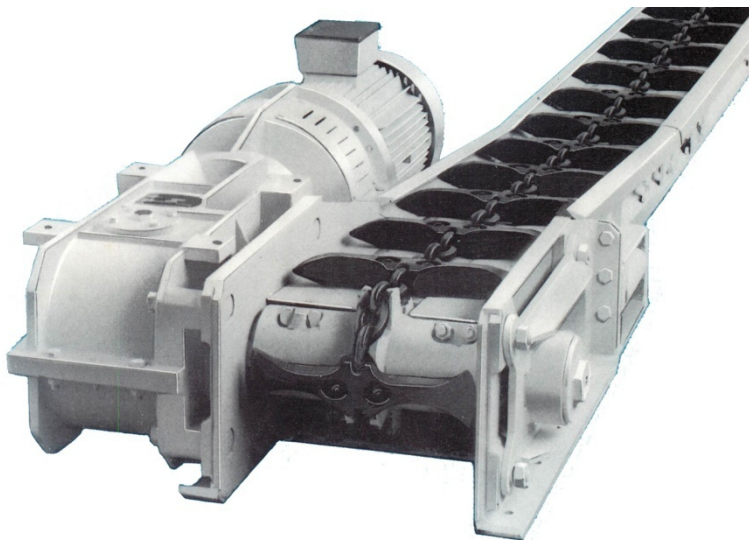


TRANSPORTADOR BLINDADO TCC-370/14

El modelo TCC-370/14 es el más pequeño de la gama de cadena central. Entre otras aplicaciones, es muy utilizado en explotaciones de subniveles horizontales.

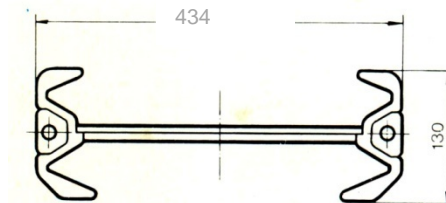
Sus características dimensionales permiten un fácil manejo de todos sus elementos.

Longitud máxima	75m
Capacidad	85 m ³ /h
Potencia Instalada	11 kW
Tipo de Cadena	14 x 50



TRANSPORTADOR BLINDADO TCC-434/18

El modelo TCC-434/18 utiliza el mismo perfil que el anterior dando una anchura de 434 mm, montando una cadena de 18x64 y uno o dos motores de 22 kW..





TRANSPORTADOR BLINDADO EKF-0/DMKF-0

El transportador Blindado EKF-0/DMKF-0 es un modelo de tipo medio utilizado tanto como transportador de tajo o como transportador repartidor.

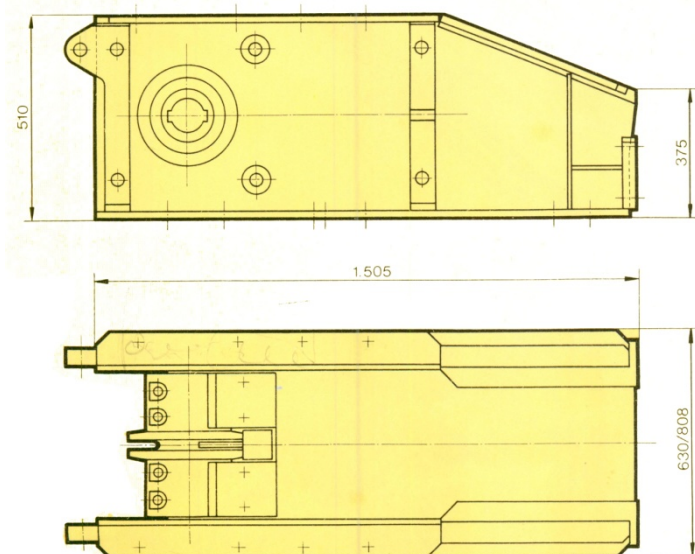
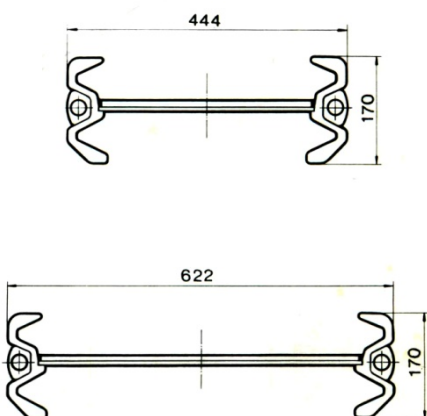
Puede montarse con cadena de 18 mm de diámetro o con cadena de 22 mm de diámetro lo que permite una amplia gama de utilización con capacidades de hasta 150 m³/h y longitudes de hasta 180 m.

Se fabrica en dos anchos diferentes 444 mm y 632 mm, lo que aumenta su versatilidad.

Las potencias con las que se instala van desde un motor de 30 kW hasta dos motores de 55kW.

Combinando tipo de cadena y ancho de canal obtenemos tres modelos optimizados y un modelo de doble cadena :

MODELO	CADENA	POTENCIA Kw	a mm	h mm
EKF-0/444/18	18 x 64	45	444	170
EKF-0/444/22	22 x 86	55	444	170
EKF-0/622/22	22 x 86	55	622	170
DMKF-0/622/22	2 x 22 x 86	2 x 55	622	170





TRANSPORTADORES BLINDADOS EKF-2/DMKF-2 y DMKF-3

Los transportadores blindados EKF-2, DMKF-2 y DMKF-3 cubren la zona alta de la gama. Son transportadores muy robustos con posibilidades de incorporar una o dos cadenas centrales de hasta 30mm de diámetro, según las exigencias de diseño. Sus capacidades de transporte pueden llegar hasta 1.300 m³/h.

La estructura intermedia de transporte se fabrica en perfil E74-V con distintas anchuras según el tamaño del transportador.

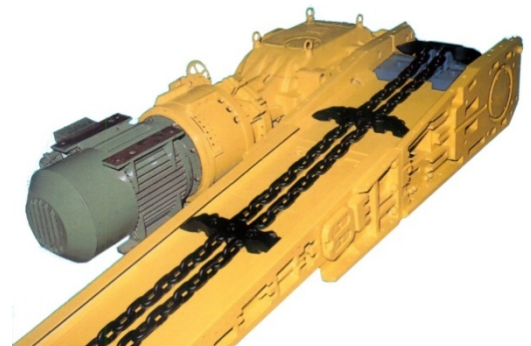
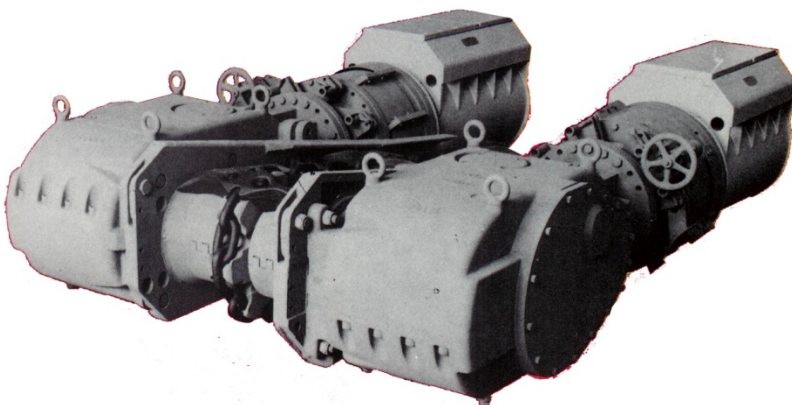
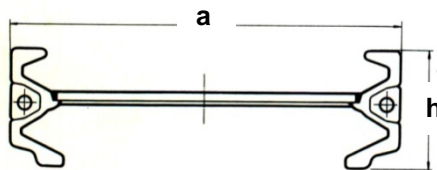
Las especiales características de estos perfiles y por consiguiente de los canales de transporte, les confieren especial adaptabilidad para usos como transportadores de tajo capaces de soportar máquinas de arranque de gran producción (rozadoras, cepillos..)

Dado el diseño modular de estos transportadores permiten el montaje de dos cabezas motrices (cuatro grupos motrices de hasta 180 kW) o bien una cabeza motriz (dos grupos motrices) y una unidad de retorno y tensado.

Con diferentes combinaciones podemos tener una potencia instalada desde 1x92 kW hasta 4x132 kW.

Modelos estandar :

MODELO	CADENA	POTENCIA (por reductor) Kw	a mm	h mm
EKF-2	30 x 108	90-132	632	227
DMKF-2	2 x 26 x 92	90-132	632	227
DMKF-3	2 x 26 x 92	90-132	732	227





MACKINA - WESTFALIA



TRANSPORTADORES BLINDADOS. Cadena central

Fecha:
28.05.2014

Revisión:
05

Página:
7



MACKINA-WESTFALIA, S.A.

Carretera M-300 Km.29,5 28802 Alcalá de Henares MADRID ESPAÑA

Tel. + 34 91 889 44 12 Fax. + 34 91 883 21 74

Email. mackwest@mackina-westfalia.com

Web www.mackina-westfalia.com

